



GOVERNO DE SÃO PAULO

Plano de Despoluição dos Rios

Princípios do Plano

üEstamos numa região de cabeceiras, ou seja, carente de água. Devemos reter todas a água na região.

üUso das águas deve ser múltiplo, pois a exigências da sociedade mudaram: abastecimento, diluição, controle de enchentes, geração de energia, transporte de cargas e passageiros, valorização urbanística e turismo.

üA água vale ouro quando retida no sistema de represas da metrópole, ou seja, deixa de ser custo e passa a viabilizar o sistema.

Princípios do Projeto

üDespoluir é retirar esgotos, lixo, carga difusa, reduzir impermeabilização, evitar carreamento de sólidos, e também diluir cargas.

üQueremos rios limpos e caudalosos e não apenas limpos.

üDespoluir é garantir a qualidade das águas e não apenas retirar poluentes.

üDespoluir só é viável com a participação dos municípios e da sociedade.

Princípios do Projeto

üO controle da poluição não pode ser anárquico, tem que ser estratégico, organizado, preditivo, preventivo e corretivo.

ü A garantia da qualidade das águas na RMSP exige ação técnica, gerencial, política e jurídica.

üA viabilidade econômica é fator fundamental para a concepção do sistema futuro, pois o Estado tem recursos limitados.

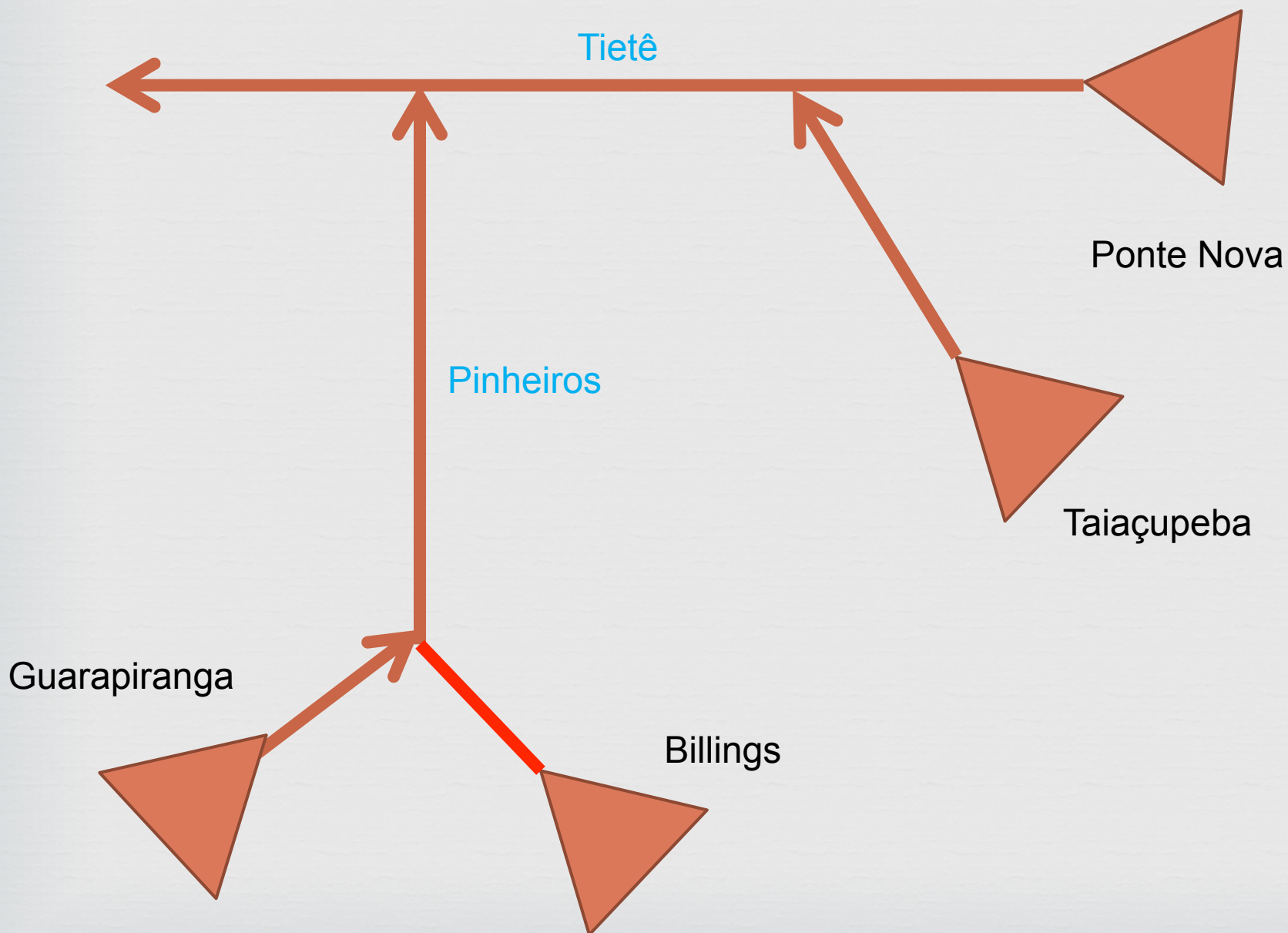
Mudando a forma de operação do Sistema

Proposta a ser estudada por um grupo de técnicos indicados pelo GESP.

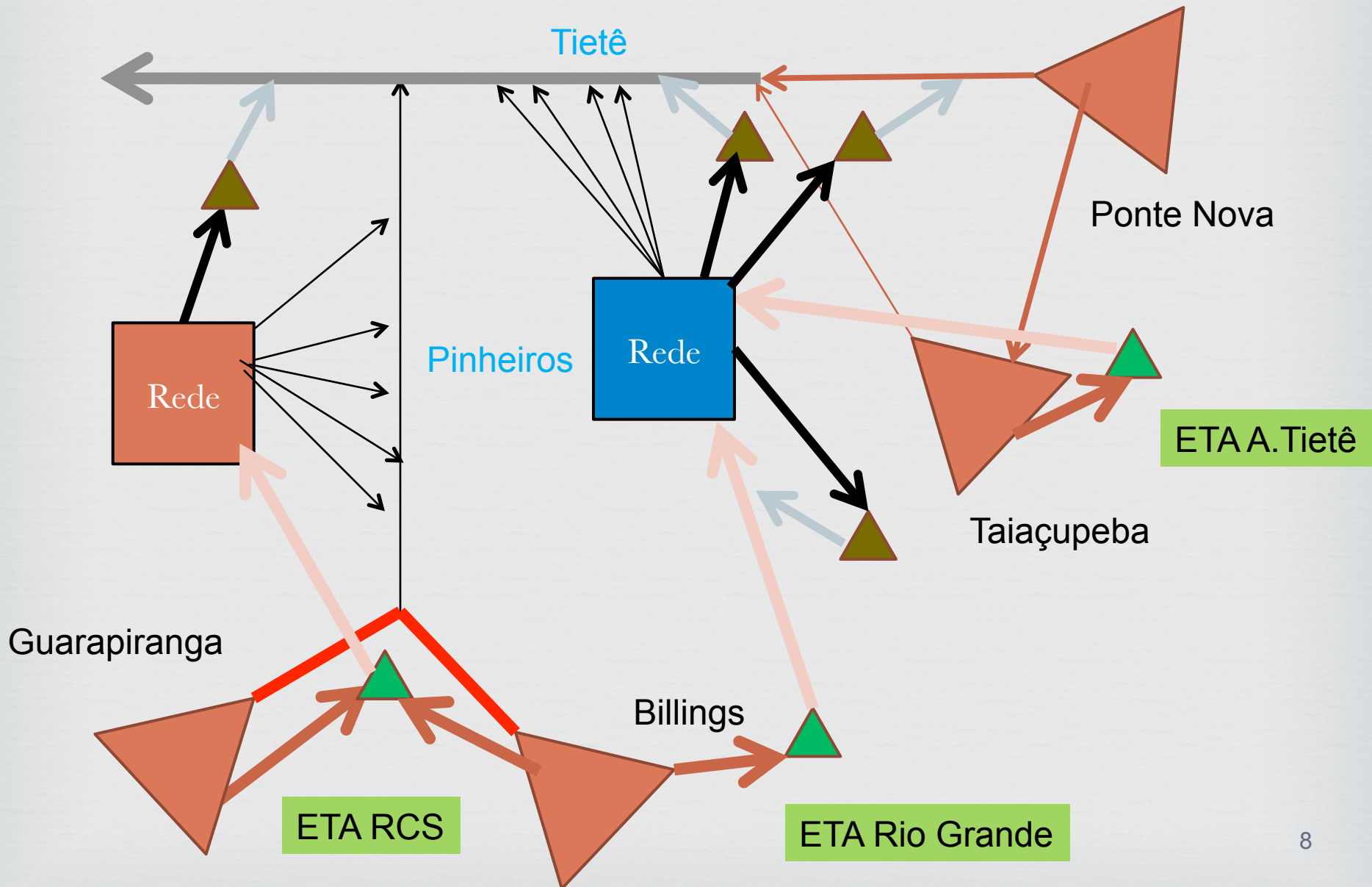
O novo sistema buscará atuar dentro das seguintes frentes:

- 1- Bombear águas do médio e alto Tamanduateí, da barragem da penha e de outros lagos a serem criados dentro do Programa várzeas do Tietê.
- 2- Promover a limpeza e a aceleração das trocas de água no curso do Rio Pinheiros.
- 3- Gerar águas de diluição e promover um novo sistema de garantia da qualidade das águas de rios e córregos, para manter os rios aeróbicos durante todo o ano, evitando, no futuro, gigantescas mortandades de peixes.
- 4- Proteger os rios contra resíduos sólidos e assoreamento, e garantir a navegabilidade do sistema.
- 5- Aumentar a produção de energia em Henry Borden.
- 6- Garantir água potável para a RMSP.

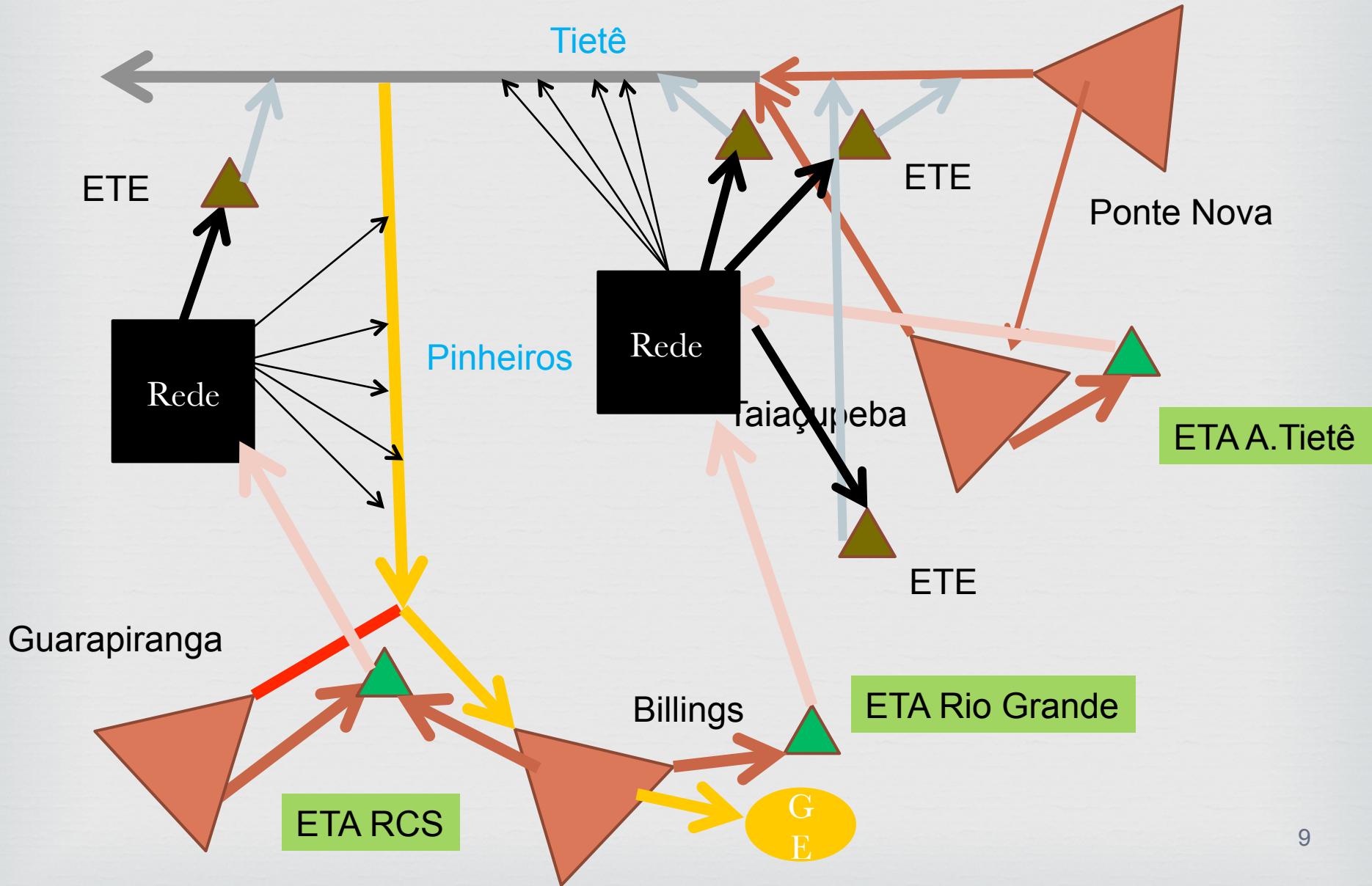
Tempo seco deveria funcionar assim



Tempo seco funciona assim

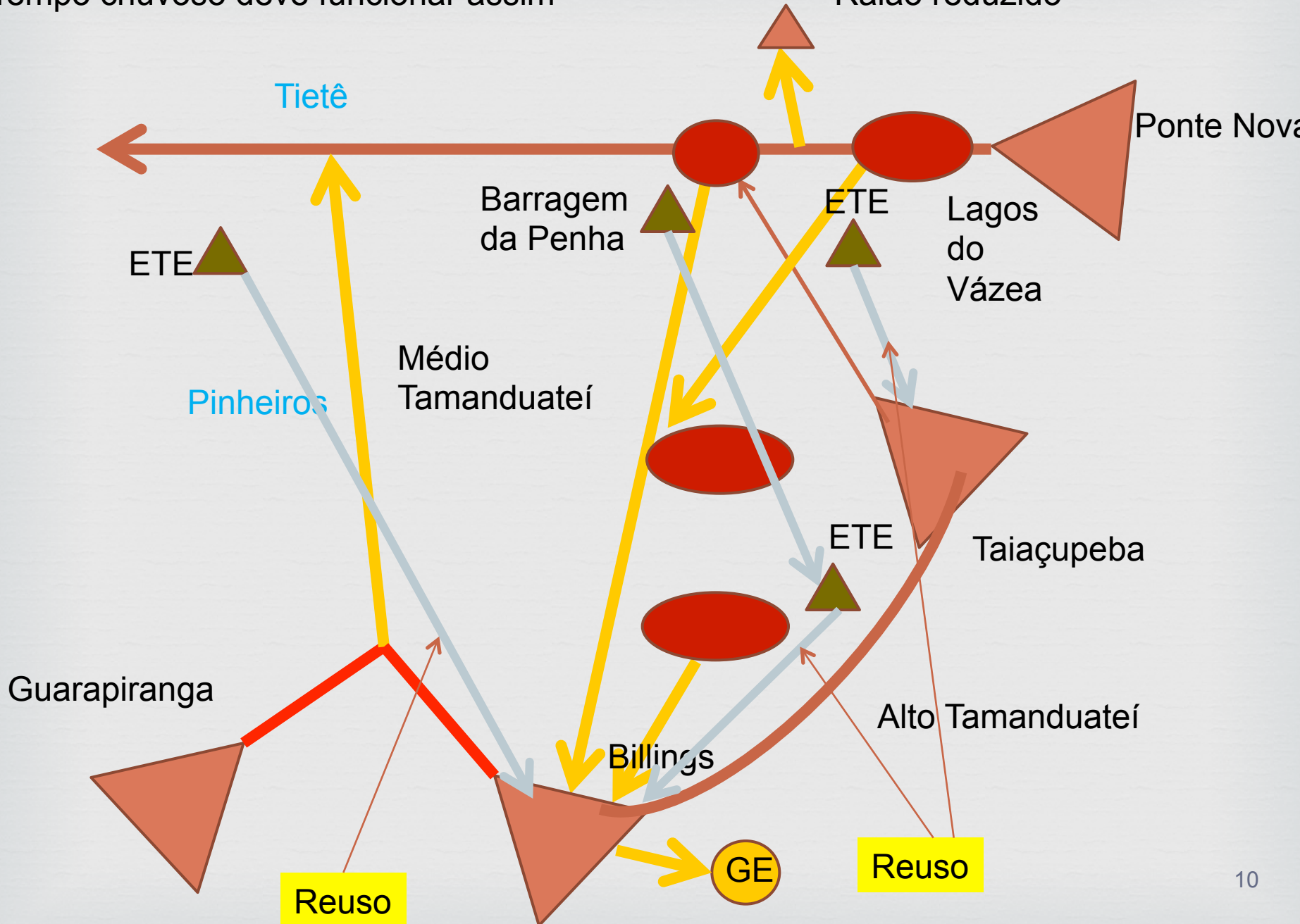


Tempo chuvoso funciona assim



Tempo chuvoso deve funcionar assim

Ralão reduzido

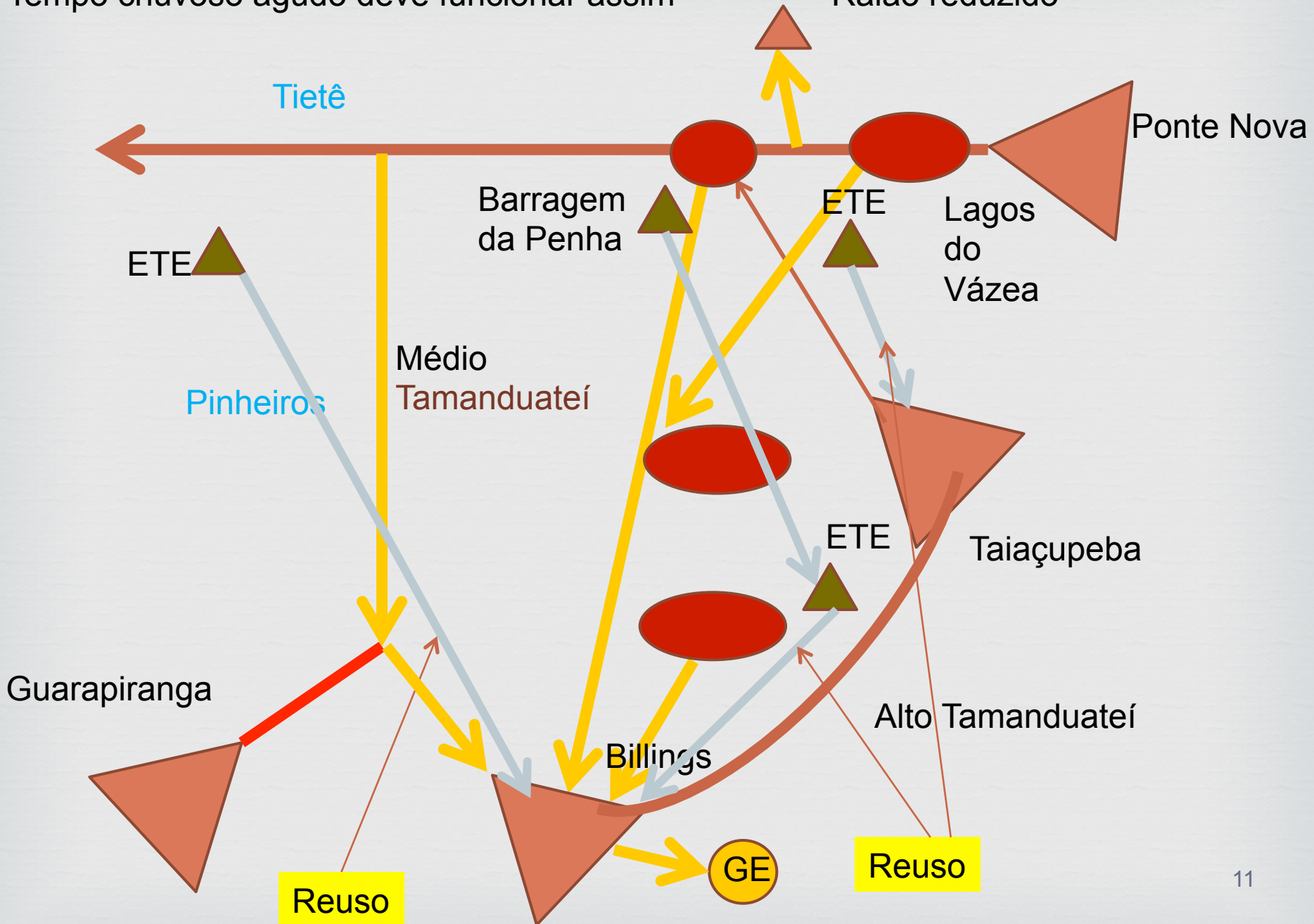


Reuso

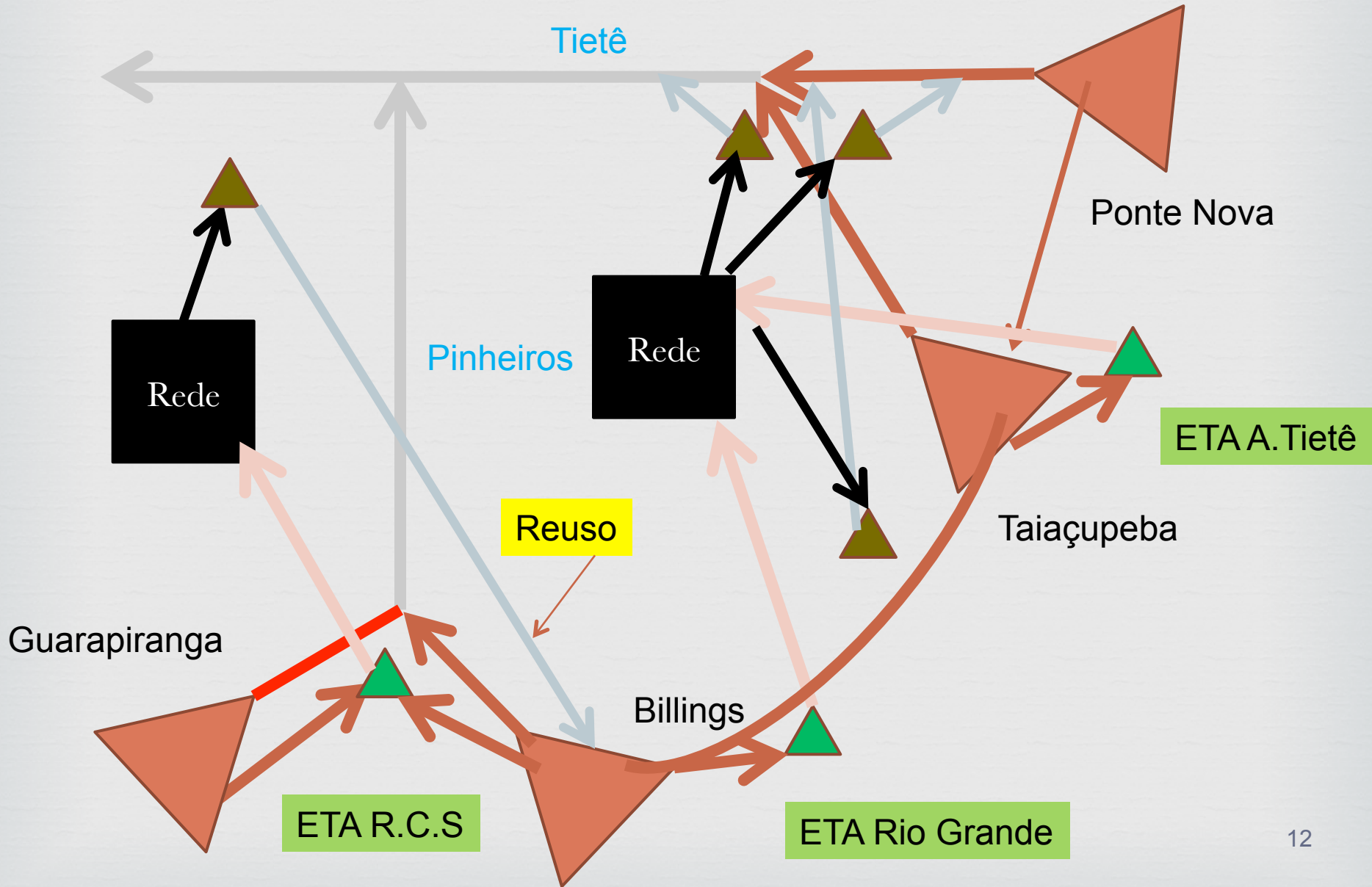
Reuso

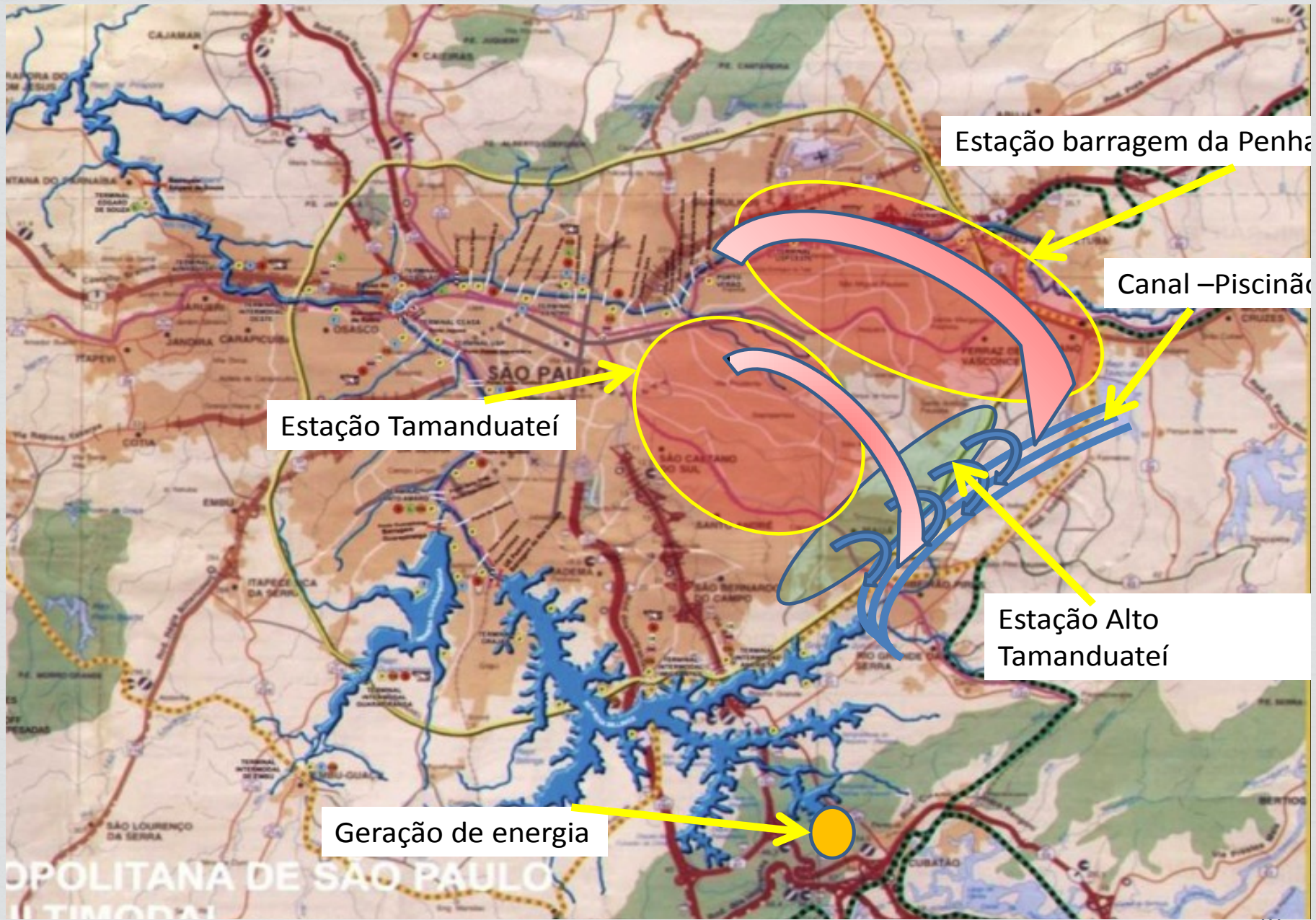
Tempo chuvoso agudo deve funcionar assim

Ralão reduzido



Tempo seco funcionará assim





Estação barragem da Penha

Canal - Piscinão

Estação Tamanduateí

Estação Alto Tamanduateí

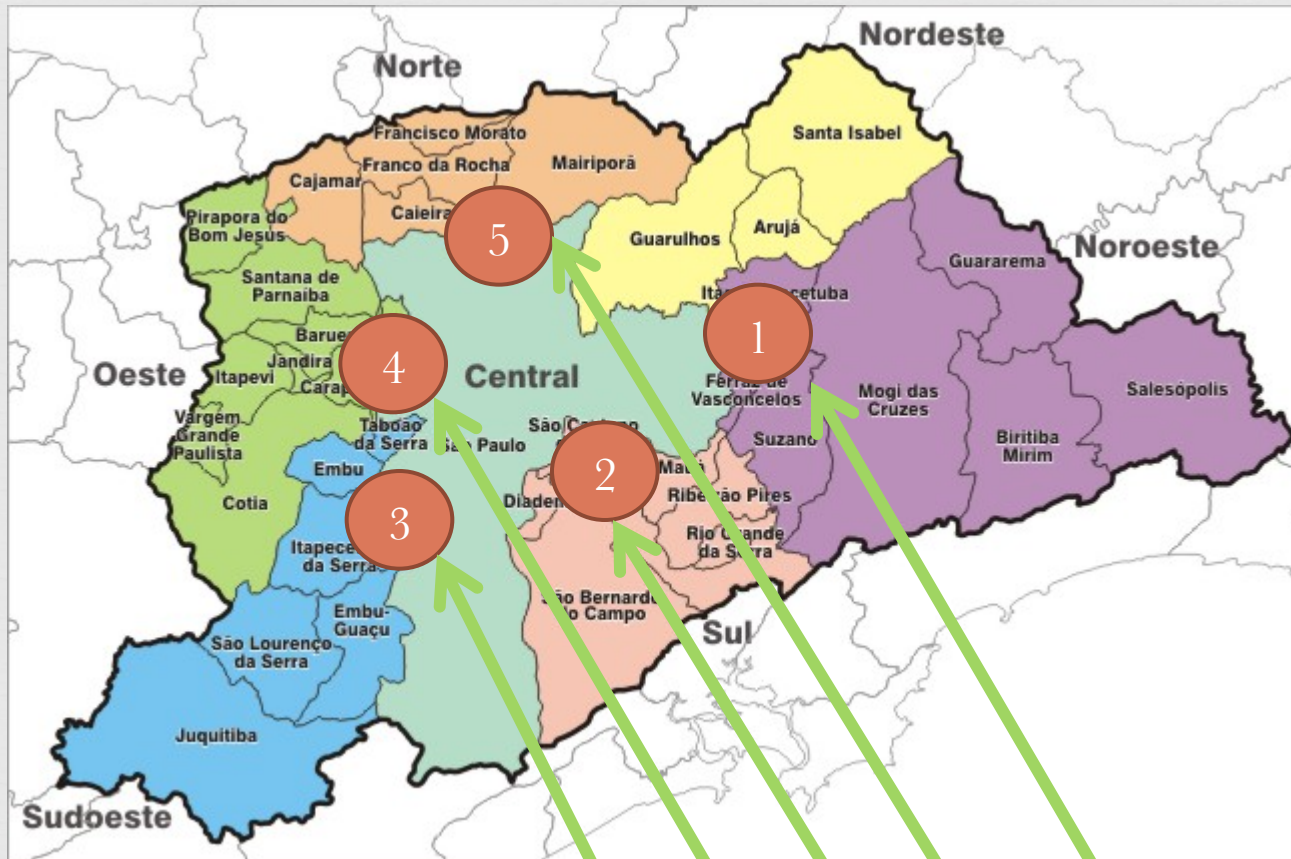
Geração de energia

OPOLITANA DE SÃO PAULO
ULTIMODAI

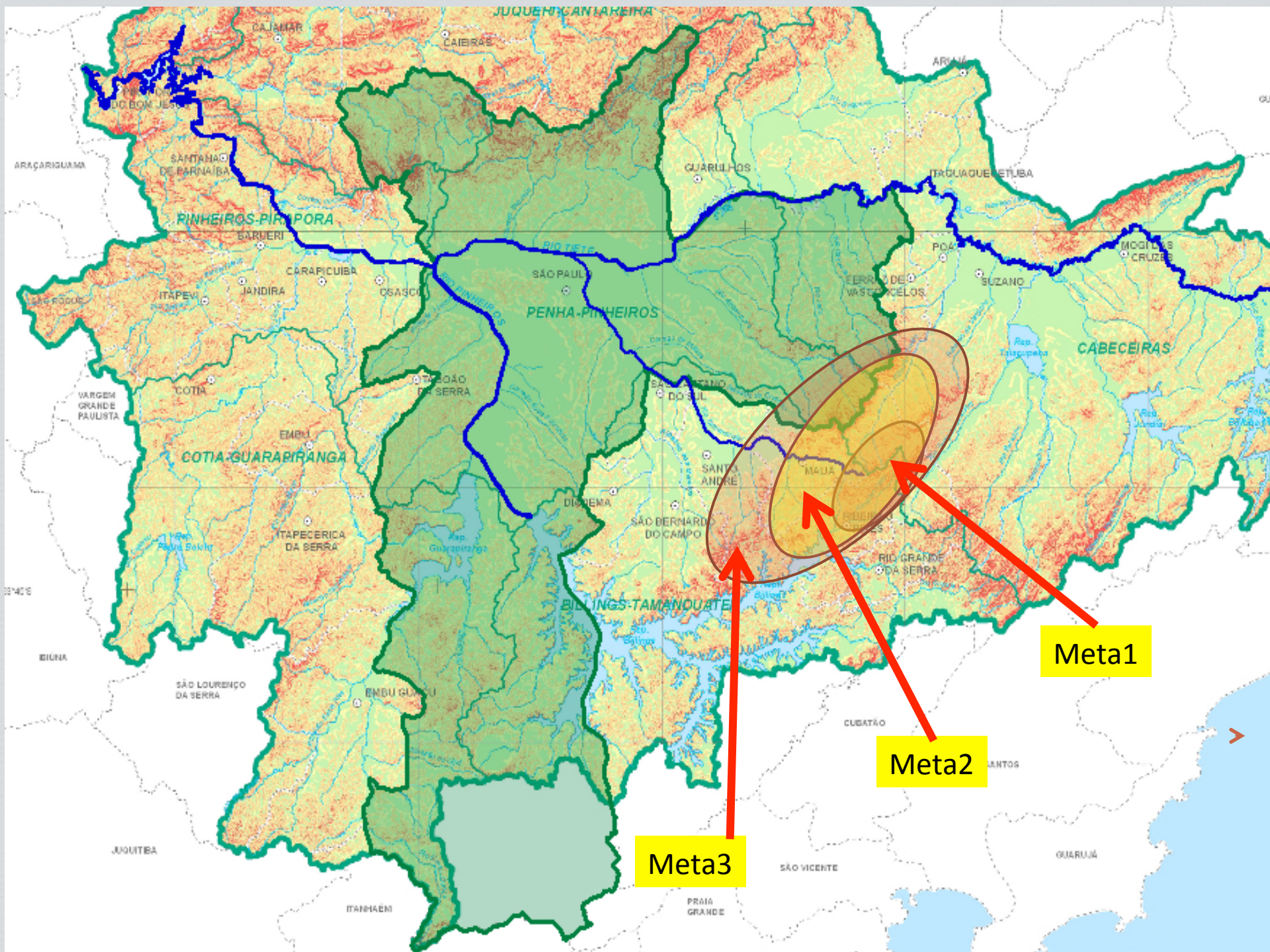
Despoluindo o Sistema Tietê- Pinheiros

proponer metas regionales nas cinco regiões da RMSP e atacar o problema da poluição de montante para jusante implantando um programa completo de despoluição.

Região Metropolitana de São Paulo



Metas Físicas e de Qualidade por região

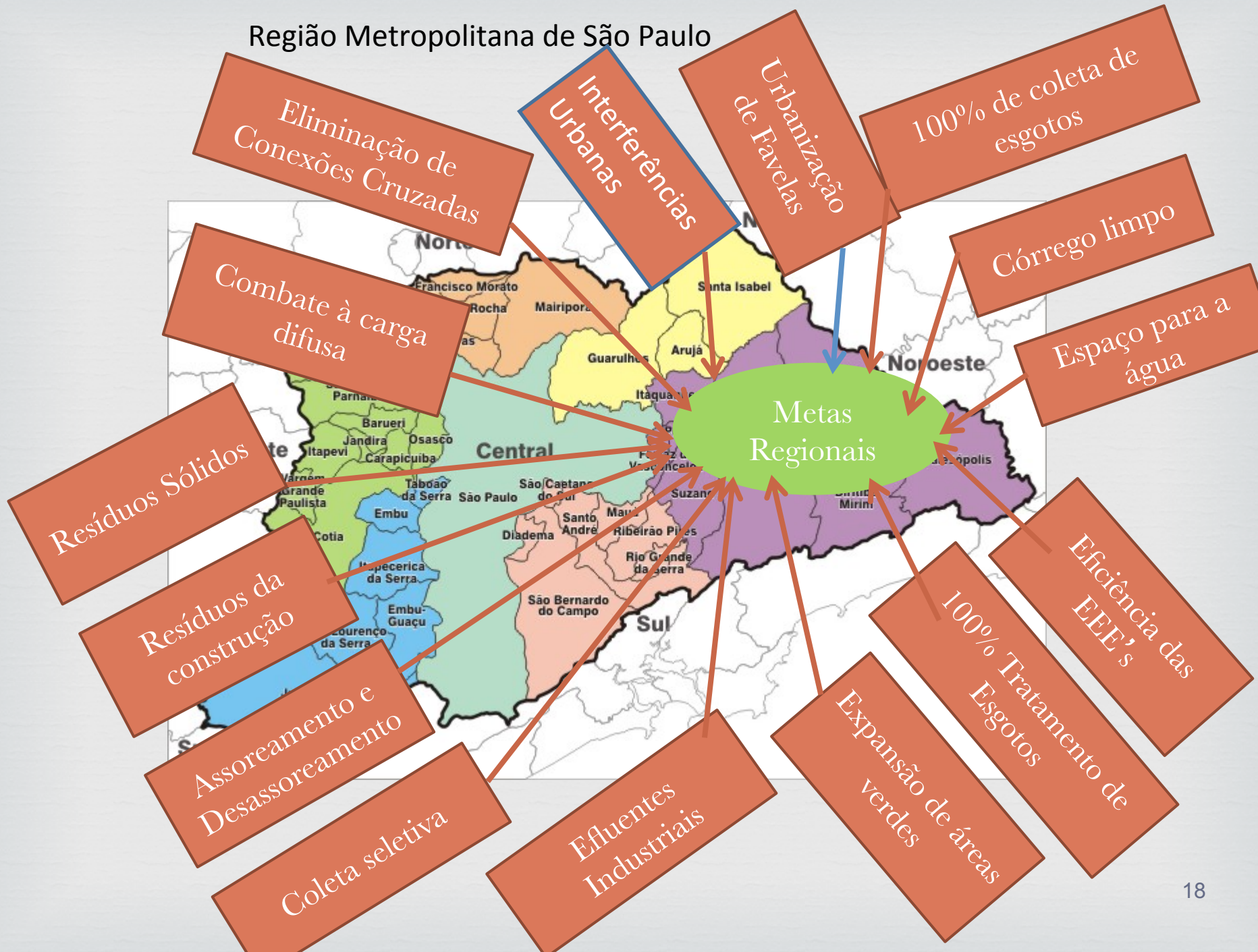


Meta1

Meta2

Meta3

Região Metropolitana de São Paulo



Desdobramento das Ações

A estratégia de trabalho será de montante para jusante, dividida em fases.

