



SANEAGO

EFICIÊNCIA OPERACIONAL E INOVAÇÃO TECNOLÓGICA

Jalles Fontoura



ORGÃO DO SISTEMA PRODUTOR DE ÁGUA MUIRO BONFIM, GOIÂNIA - GO



ATUAÇÃO DA SANEAGO

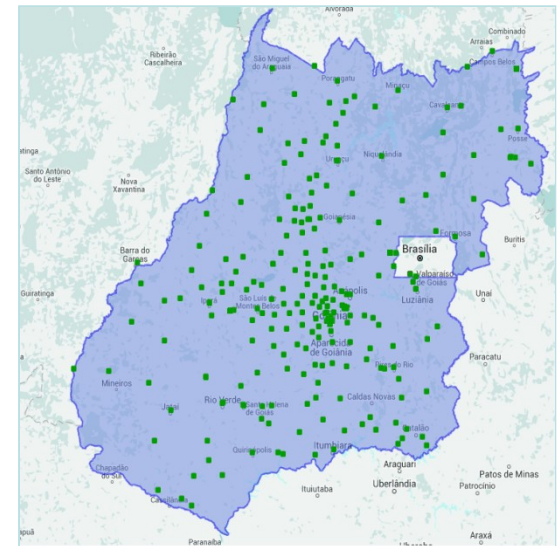
A SANEAGO está presente em **226** dos **246** Municípios do Estado de Goiás

Fornecemos Água para **5,534 milhões** de Pessoas o que representa **96,7%** da população Total o Estado.

Atendemos **3,226 milhões** de pessoas com serviços de esgotamento sanitário o que representa **56,2%** da população do Estado.

A companhia possui **27.971 Km** de redes de água e **11.047 Km** de redes de esgoto.






A companhia conta com **432** sistemas de captação de água superficial e subterrânea, com **1.311 centros de reservação** de distribuição de água em todo o Estado.



ATUAÇÃO DA SANEAGO

ÁGUA



	1998	2017	Crescimento no período
População atendida: 3.388.213 pessoas, ou seja, 83% da população	População atendida: 5.534.290 pessoas, ou seja, 96,7% da população	 63,3%	
Extensão de rede: 13.616 km	Extensão de rede: 27.972 km	 105,4%	
População atendida 907.546 pessoas, ou seja, 33% da população	População atendida 3.226.372 pessoas, ou seja, 56,3% da população	 255,5%	
Extensão de rede: 4.029 km	Extensão de rede: 11.048 km	 174,2%	
Número de ETEs: 12	Número de ETEs: 87	 625%	

ESGOTO



Fonte: Boletim Informativo Saneago - Julho/2017

DADOS OPERACIONAIS – EVOLUÇÃO

Imagens do Sistema Produtor João Leite em fase Final de Construção



Mapa Estratégico Saneago

Diretrizes Estratégicas

Sustentabilidade
Econômico-Financeira

Sustentabilidade
Sócio-Ambiental

Excelência com
qualidade e inovação

Pró-atividade nos
relacionamentos

Capital humano como
diferencial competitivo

Visão

Até 2020, ser referência em gestão e resultados, na prestação de serviços de saneamento básico no Brasil.

Missão

Prestar serviços de saneamento básico promovendo qualidade de vida e gerando resultados com sustentabilidade.

Valores

- Integração;
- Inovação;
- Profissionalismo e comprometimento;
- Ética e Transparência;
- Responsabilidade;
- Agilidade e competência;
- Respeito e cordialidade.

Objetivos Estratégicos

Dimensões
Estratégicas

Econômico
Financeira

Objetivo
Estratégico

01

Garantir a
sustentabilidade
da Saneago

Clientes, Mercado
e Poder
Concedente

Objetivo
Estratégico

02

Atender as necessidades
e as expectativas
do mercado

Processos
Internos

Objetivo
Estratégico

03

Garantir recursos
necessários à prestação
de serviços

Aprendizado e
Crescimento

Objetivo
Estratégico

04

Promover inovação
e desenvolvimento
contínuo

Visão
Estratégica

Conceito:

Consiste nas práticas que visam a eficiência da produção com uso sustentável dos recursos e de tecnologia.

Diagnóstico:

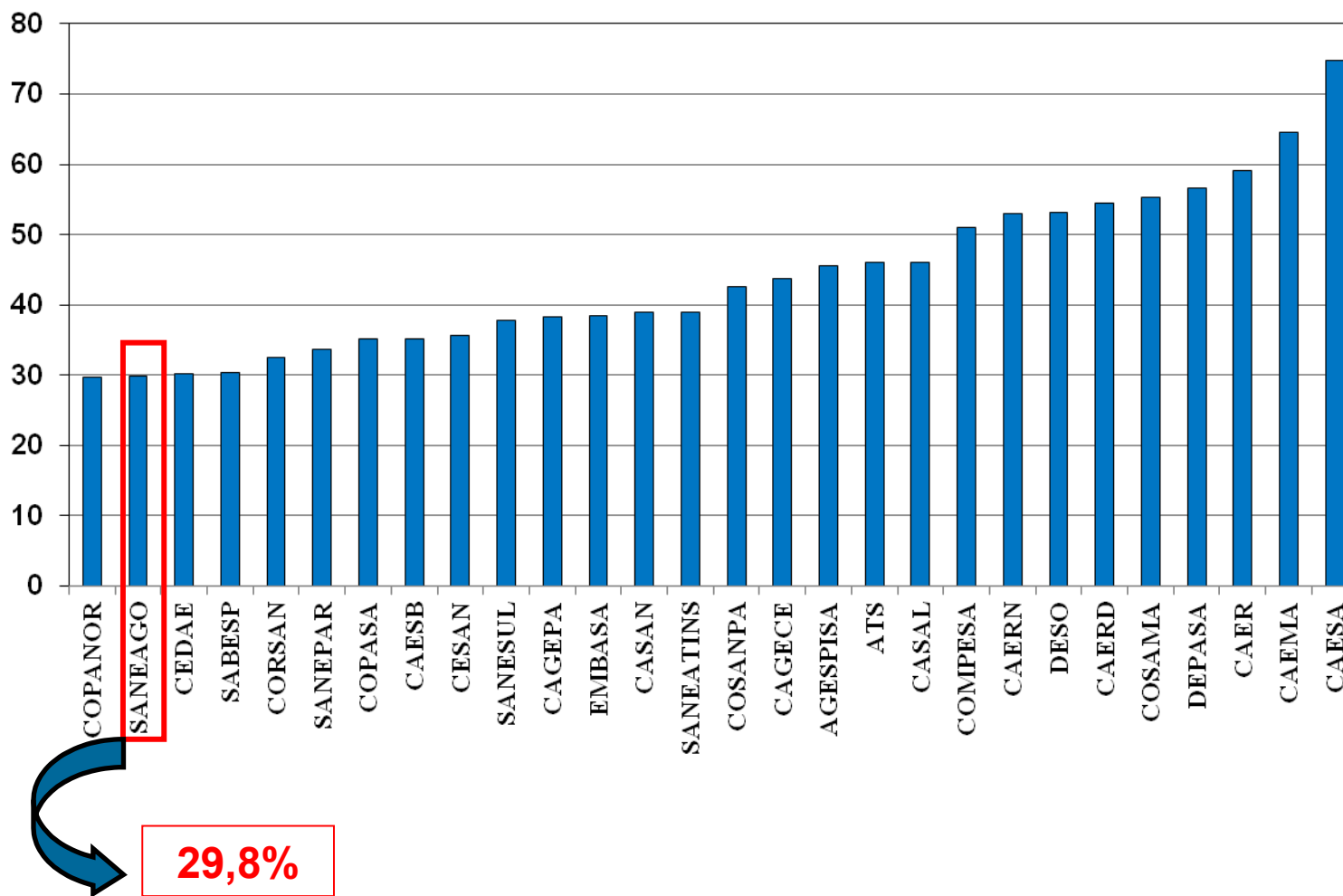
Necessidade de conhecer o sistema produtor visando propor melhorias, aumentar a receita e reduzir as perdas/custos.

Fazer (+)↑ com (-)↓ recursos

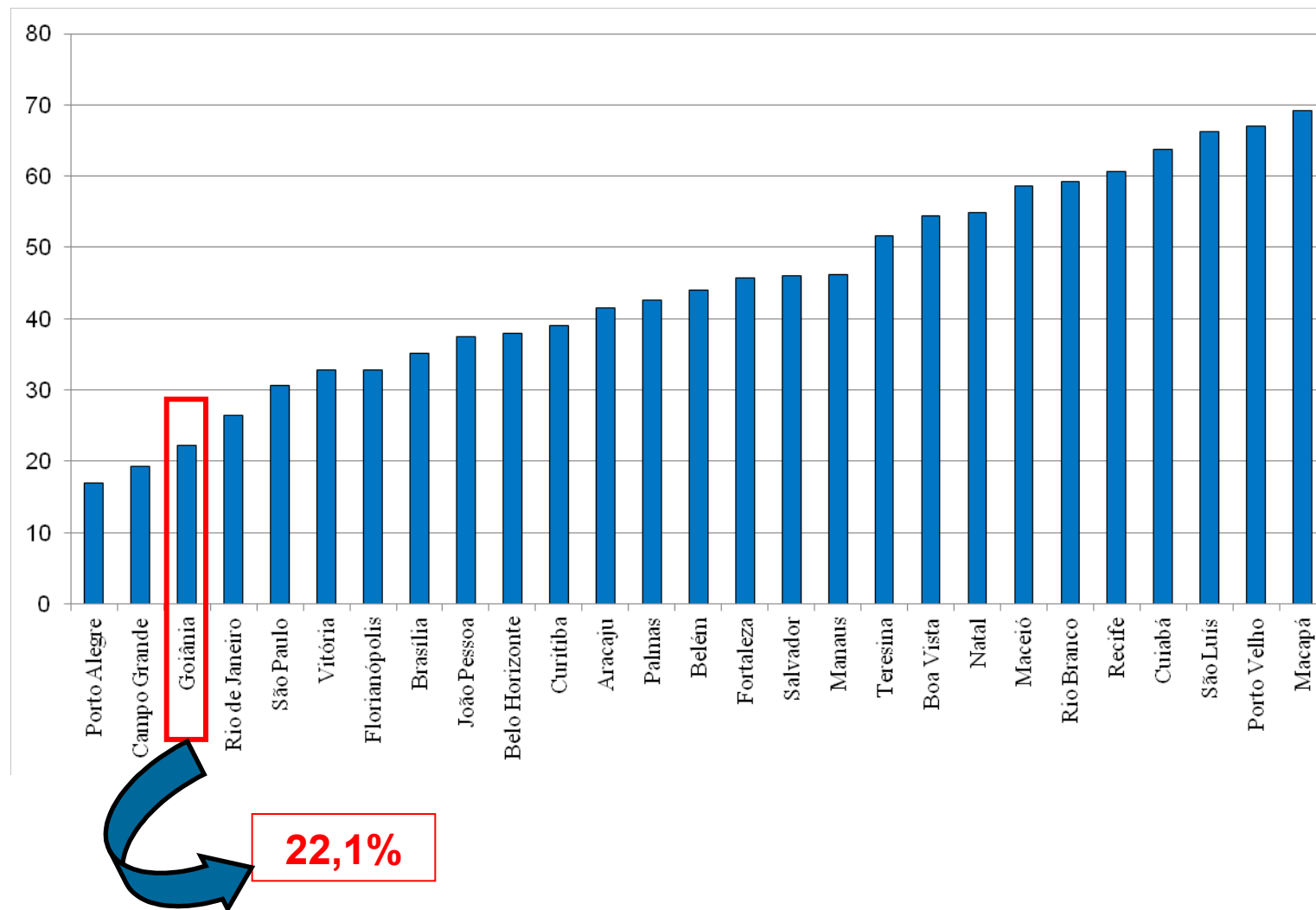
Resumo das Ações:

- Envolvimento/comprometimento e treinamento;
- Cadastro técnico;
- Simulação hidráulica (EPANET);
- Setorização com controle de pressão (VRP);
- Gestão da Macromedição;
- Gestão da Micromedição;
- Automação;
- Pesquisa e retirada de vazamentos (haste de escuta);
- Qualidade do material.

ÍNDICE DE PERDAS (%)



ÍNDICE DE PERDAS (%) - CAPITAIS



Os hidrômetros representam a caixa registradora de uma companhia de saneamento;

Objetivo: Maximizar o faturamento e reduzir as perdas comerciais;

Etapas executadas:

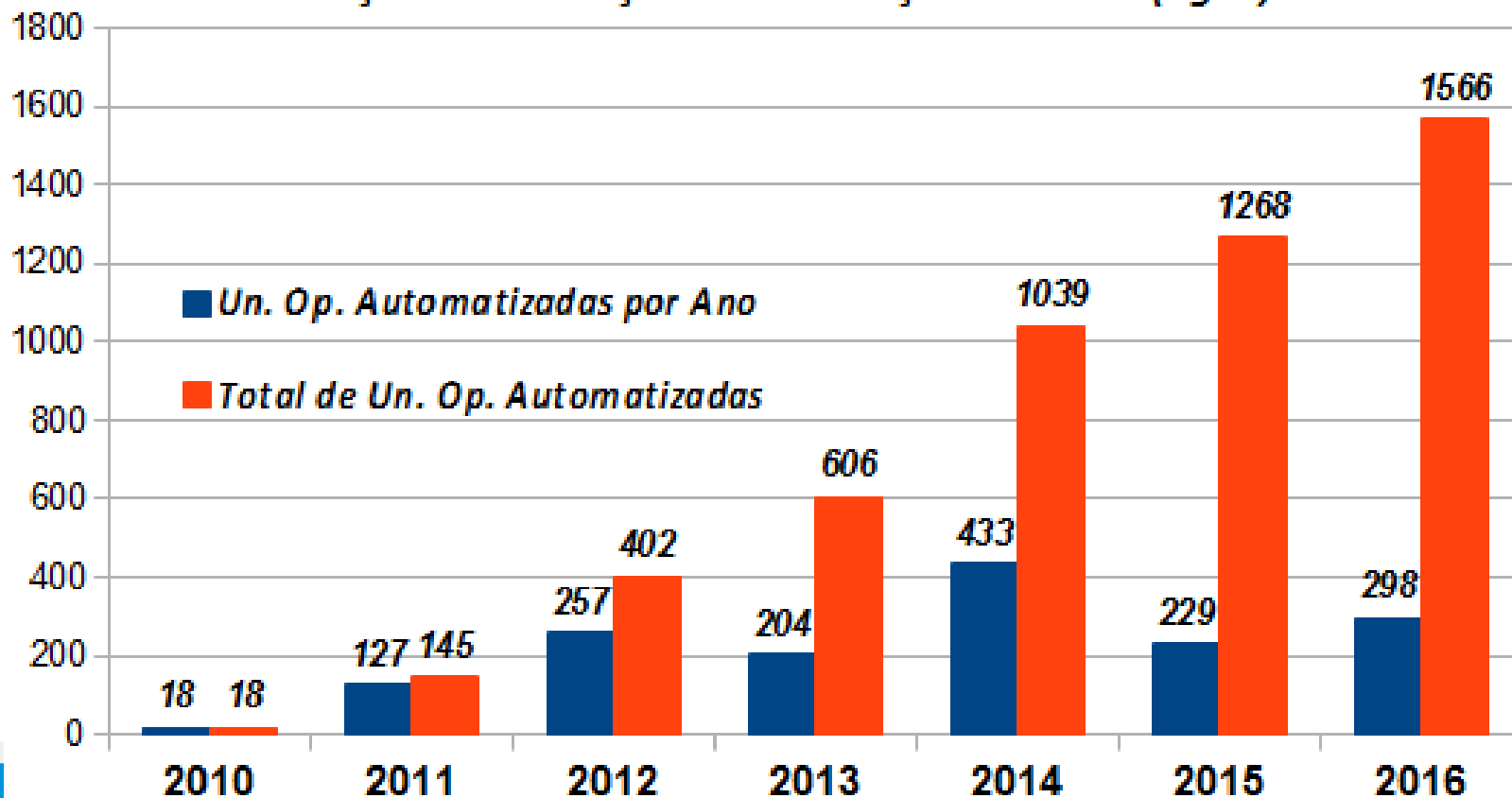
- Caracterização do parque de hidrômetros;
- Determinação do erro de submedição;
- Estudo de viabilidade econômica ;
- Dimensionamento eficiente de hidrômetros;
- Critérios de substituição de hidrômetros por volume acumulado.



AUTOMAÇÃO DOS SISTEMAS

Projeto desenvolvido com equipe própria com custo de aproximadamente de 12% em relação aos sistemas de mercado.

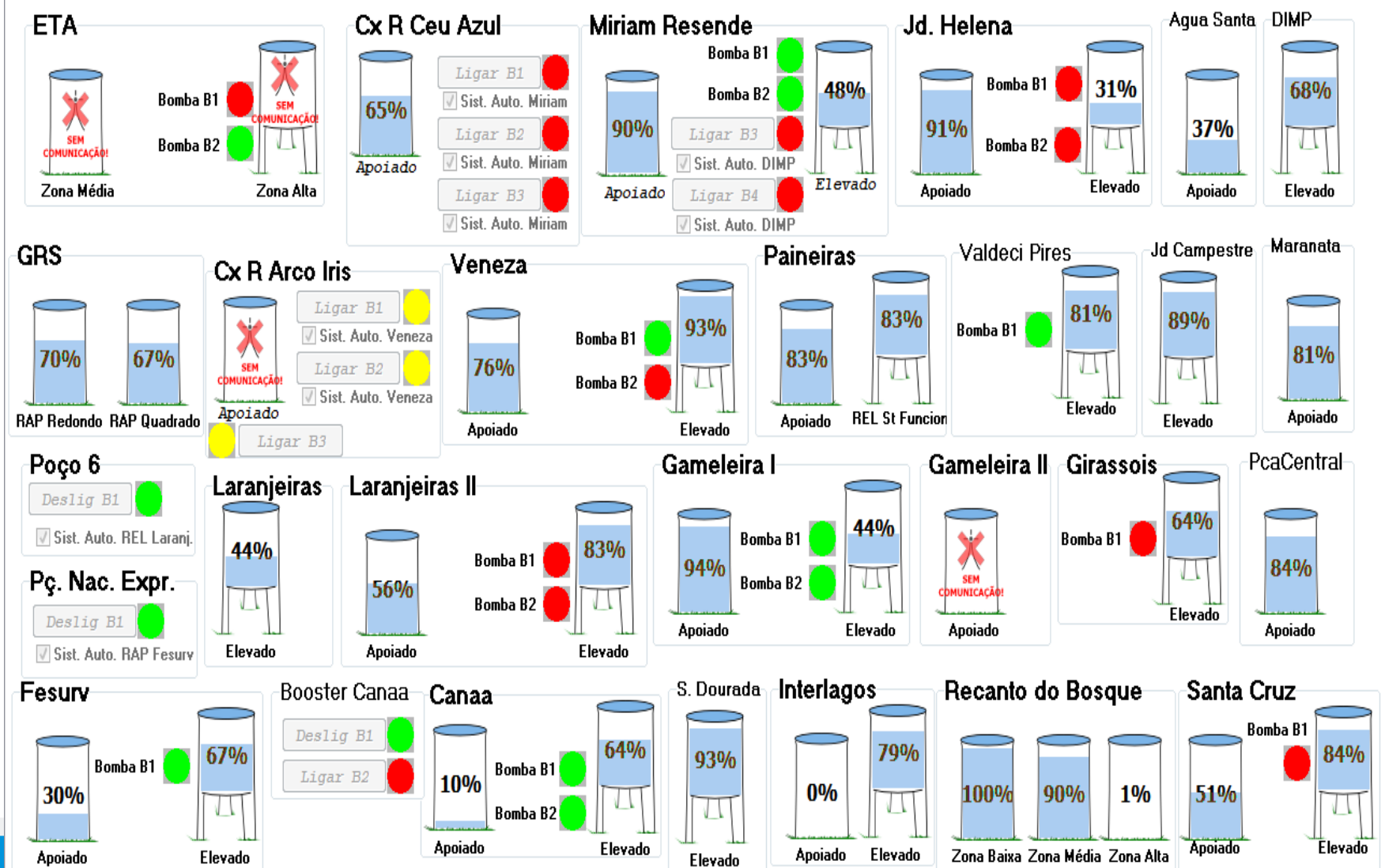
Evolução de Instalação da Automação de S.A.A. (Água)



AUTOMAÇÃO DOS SISTEMAS

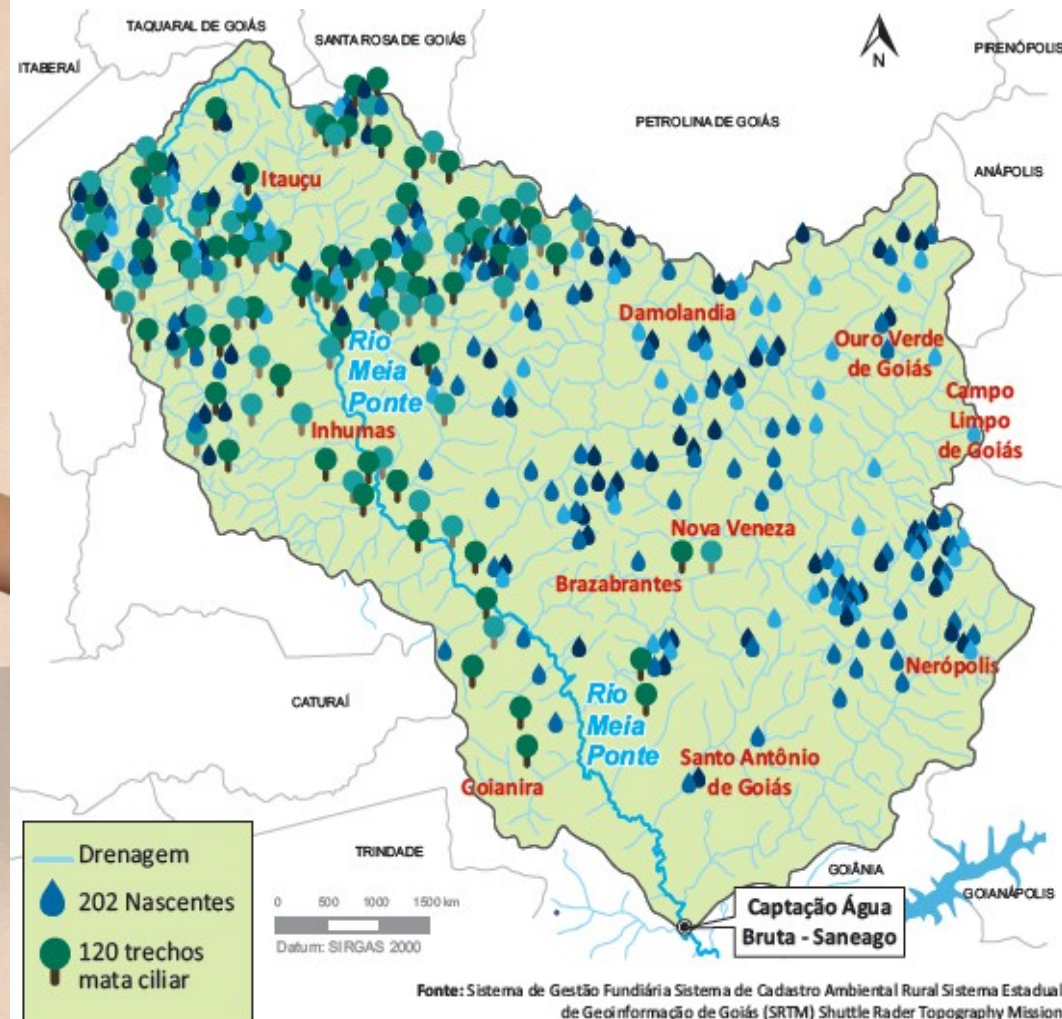
SupervSan - Sistema Supervisório de Rio Verde - Espelho - Código Distrito: 10 Coordenação de Energia e Automação

Configuração Análises Ajuda



PROTEÇÃO AMBIENTAL

Recuperação do Rio Meia Ponte FNMA



A Saneago tem desenvolvido estudos energéticos:

- Geração Distribuída (GD):
 - ◆ Fotovoltaica (FV)
 - ◆ Centrais Geradoras Hidrelétricas (CGH)
- Auto Produção de Energia:
 - Pequenas Centrais Hidrelétricas (PCH)
 - Usinas Hidrelétricas (UHE)
- Mercado Livre de Energia
- Construção de Subestações
- Projetos de Eficiência Energética.

A Saneago desenvolve:

- Concurso público para preenchimento de 338 vagas;
- Programa de Desligamento Voluntário;
- Investimentos em capacitação de pessoal;
- Treinamento de pessoal;
- Avaliação de desempenho de pessoal.

A Saneago realizará a contratação de serviço técnico especializado visando modernização de processos:

- Modelagem;
- Diagnóstico;
- Redesenho/otimização;
- Automação;

Macroprocessos:

- Comercialização e Recursos Humanos;
- Expansão;
- Jurídico;
- Produção dos SAA e SES.

A Saneago realizará a implantação de Solução Integrada de Gestão Empresarial - ERP visando incorporar as boas práticas de mercado e aumentar o grau de confiança:

- Fornecimento de licenças de softwares;
- Suporte técnico especializado e manutenção;
- Treinamento de equipe técnica e usuários;
- Consultoria de processos;

Macroprocessos:

- Controladoria, finanças, contabilidade, orçamento, contas a pagar/receber, fiscal, tesouraria, viagens, suprimentos, controle de qualidade, inventário, contratos e compras.

Contatos



SANEAGO

WWW.SANEAGO.COM.BR

Jalles Fontoura

dipre@saneago.com.br

Tel: +55 (62) 3243-3300

Muito obrigado!



SANEAGO