



**Operacionalização da Gestão Ambiental –  
SANEPAR  
Congresso ABES 2017**

- ✓ Ext. 199,3 mil Km<sup>2</sup>
- ✓ Pop. 11,4 milhões hab
- ✓ 399 municípios



## PRESENÇA DA SANEPAR NO PARANÁ



Paraná

Municípios

399

Sanepar

346

% Pop do  
Estado

93%

### População atendida



Paraná

Água Tratada

10,8 milhões

Coleta e tratamento  
de esgoto

7 milhões



Paraná

Economias de  
água

3.735.242

Atendimento

100 %



Paraná

Economias de  
esgoto

2.622.983

Atendimento

69,10 %

## Extensão de rede de distribuição de água



**Paraná**



**51,5 mil Km**

## Extensão da rede coletora de esgoto



**Paraná**



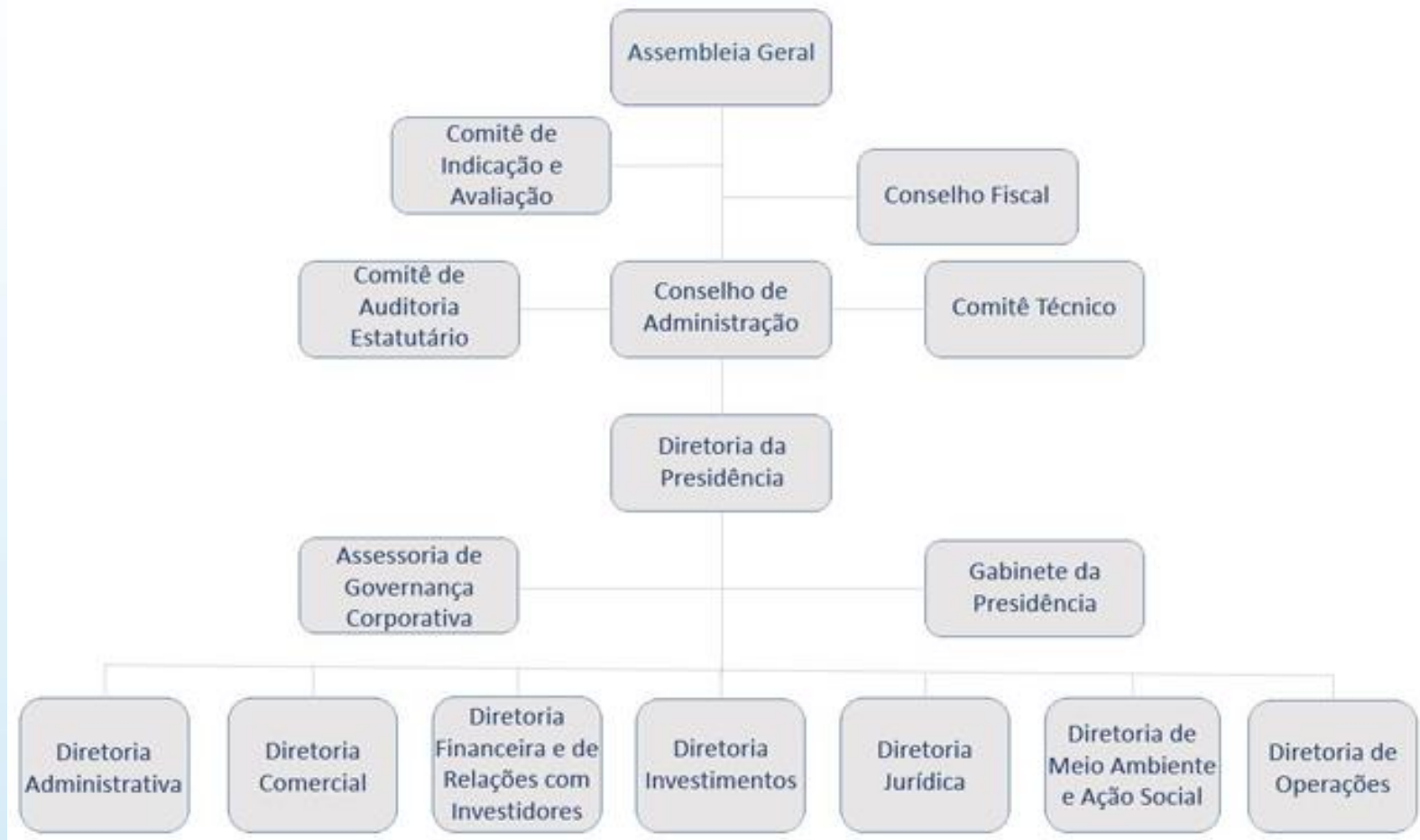
**33,0 mil Km**

## PRESENÇA DA SANEPAR NO PARANÁ



Paraná

| ETAs | Poços              | Barragens |
|------|--------------------|-----------|
| 164  | 1.037              | 4         |
| ETEs | Aterros Sanitários |           |
| 239  | 3                  |           |



# MAPA ESTRATÉGICO

## MISSÃO

Prestar serviços de saneamento ambiental de forma sustentável, contribuindo para a melhoria da qualidade de vida.



## VISÃO

Ser uma empresa de excelência, comprometida com a universalização do saneamento ambiental.

### OBJETIVOS ESTRATÉGICOS

**PERSPECTIVAS**





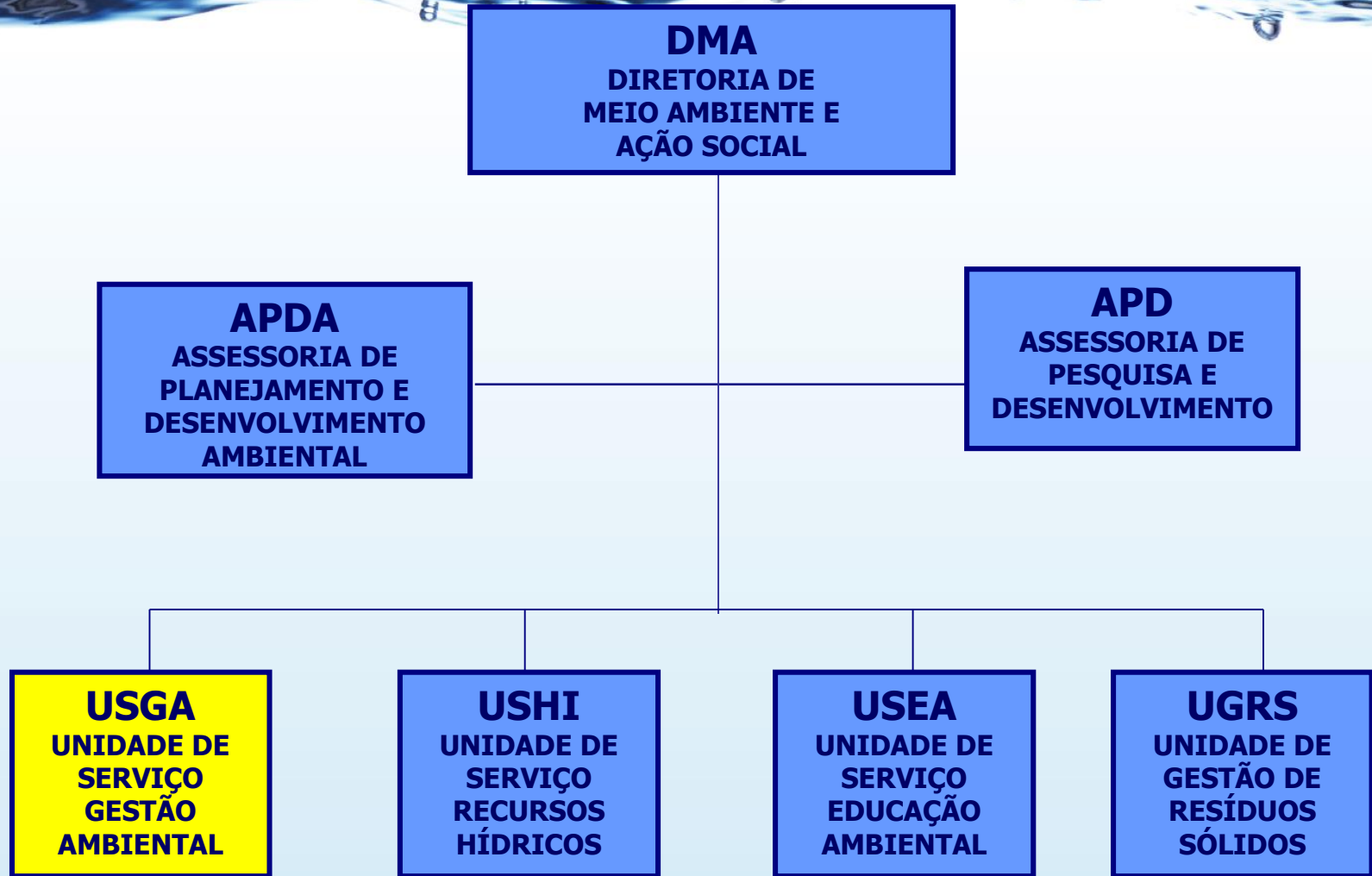


## **POLÍTICA AMBIENTAL**

Buscar a sustentabilidade ambiental, social e econômica nas nossas atividades.

### Compromissos:

- Melhorar constantemente o desempenho ambiental dos processos;
- Prevenir e reduzir os riscos e danos ambientais;
- Atender à legislação ambiental aplicável;
- Conservar os recursos hídricos;
- Promover a gestão dos objetivos e metas ambientais;
- Promover e consolidar as ações socioambientais internas e externas.



# DIRETRIZES AMBIENTAIS



✓ Licenciamento Ambiental: Resolução Estadual SEMA 021/2009; 100% dos processos de renovação de licenciamento para operação (ETAs e ETEs) são protocolados dentro do prazo previsto na legislação;

✓ Treinamento anual de licenciamento ambiental;

✓ Manual de Projeto de Saneamento;



✓ Manual de Obras de Saneamento: guia de Requisitos Legais.

# CORTINAS VERDES



- ✓ Atendimento a Resolução SEMA 054/2016
- ✓ Adequação estética e paisagística, além da principal função de dispersar os gases gerados no tratamento do esgoto, melhorando a qualidade do ar.
- ✓ Com a aplicação dessa técnica a Sanepar tem conseguido diminuir os processos reclamatórios das comunidades circunvizinhas, amenizando as intervenções de Ministério Público / Prefeituras e demais órgãos competentes.
- ✓ O projeto teve início em 2007, com implantação de cortinas verdes nas ETEs da RMCTba. Até o momento foram implantadas em mantidas 87 Cortinas Verdes.



# GESTÃO LODO DE ESGOTO



- ✓ Controle da produção, desagendamento e higienização dos lotes de lodo nas Unidades de Gerenciamento de Lodo - UGL Divulgação do programa de uso agrícola do lodo de esgoto, cadastramento de agricultores, seleção de áreas agrícolas, elaboração de projetos agronômicos e acompanhamento do transporte, espalhamento do lodo e acompanhamento dos resultados obtidos na produção agrícola.
- ✓ Maior aproximação com os órgãos responsáveis – IAP, MAPA, EMATER, Prefeituras Municipais.
- ✓ A Sanepar contribui para que este resíduo gerado nas ETEs seja transformado em insumo de grande valor para os agricultores, evitando sua disposição inadequada e contribuindo para a produção agrícola do Estado do Paraná, visando o atendimento pleno da legislação ambiental vigente

# DIAGNOSTICO AMBIENTAL



- ✓ Seleção da legislações ambientais (Pareto)
  - ✓ Visita de Campo
  - ✓ Check- list
  - ✓ Elaboração relatório
  - ✓ Identificação de Conformidades
  - ✓ Indicadores de Melhorias Ambientais
- 
- ✓ ETEs , ETAs e Aterros em operação - subsidia planejamento
  - ✓ ETEs, ETAs e Aterros em pré-operação – subsidia recebimento de obra



- ✓ Para que a Sanepar se mantenha em conformidade com a legislação ambiental vigente, o processo de Gestão da Legislação Ambiental identifica, atualiza, extrai e disponibiliza para toda a empresa os requisitos legais ambientais aplicáveis;
- ✓ Contrato com empresa especializada: entorno de 150 diplomas legais aplicáveis.

# SISTEMA DE GESTÃO DE RISCOS AMBIENTAIS – ISO 31.000



✓ De forma inovadora no Setor de Saneamento, foi implementado na Sanepar o SGRAs, baseado na ISO 31.000;

✓ Identifica e trata os riscos ambientais com potencial de geração de emergências;

✓ Comunicação;

✓ Primeiro sistema certificado internamente pela USGA foi o Sistema de Abastecimento Integrado de Curitiba – SAIC/USPD(d.2013). Em seguida, foram certificados os sistemas de água e esgoto de Londrina, Ponta Grossa, Foz do Iguaçu e Cianorte. Também foi certificado o Aterro Sanitário de Cianorte.





# SISTEMA DE GESTÃO AMBIENTAL CORPORATIVO - SGAC



*Certificado*



## SGAC

Este documento certifica que, baseado em auditoria realizada pela USGA, o Sistema de Gestão Ambiental Corporativo da URLI está em conformidade com o Manual do Sistema de Gestão Ambiental Corporativo (MN/AMB/0008), baseado nas normas ABNT NBR ISO 14001:2004 e ABNT NBR ISO 31000:2009.

Este certificado é válido para o escopo

**URLI, Unidade Regional Litoral.**

Certificação: 20/10/2016  
Validade: 20/10/2019



Glauco Machado Requião  
Diretor de Meio Ambiente e Ação Social

Solange Bostelmann Serpe  
Gerente da U.S. Gestão Ambiental

A manutenção deste Certificado dependerá dos resultados de auditorias de monitoramento anuais, coordenadas pela USGA.

- ✓ Prover a unidade com um Sistema de Gestão Ambiental, baseado em alguns itens da ABNT ISO 14001 e incorporado a ISO 31000;
- ✓ A base da legislação ambiental utilizada é a mesma dos Diagnósticos Ambientais (Pareto);
- ✓ Certificações internas: Unidade Eletromecânica Sudeste (d.2014) e a Unidade Regional Litoral (d.2016);
- ✓ Fase de implantação: Unidade Esgoto RMCuritiba, Unidade Eletromecânica Curitiba.

# SISTEMA DE GESTÃO AMBIENTAL – ISO 14.001



- ✓ Em 1999 a SANEPAR obteve a certificação externa ISO 14.001 no sistema de água e esgoto em Foz do Iguaçu, visando a busca constante e a melhoria contínua dos seus processos;
- ✓ No processo de gestão de resíduos sólidos, o Aterro Sanitário de Cianorte foi o primeiro do país operado por uma empresa estadual a ser agraciado com a certificação ISO 14001 em 2012;
- ✓ Certificação internas: ETes e EEEs Gerência Geral Sudoeste - 5 Unidades Regionais (d.2014);
- ✓ Fase de implantação: Curitiba – sistema água, Londrina- sistema água e esgoto, ETAs Gerência Geral Sudoeste.

# SINALIZAÇÃO EM RODOVIAS



- ✓ Prevenir acidentes com transporte de produtos perigosos, que podem poluir os mananciais;
- ✓ Benefício de sinalizar ao condutor de produtos perigosos que se está atravessando uma área de elevada importância ambiental;
- ✓ A sinalização contribui para a eficiência da resposta à emergência;
- ✓ a Sanepar instalou placas de sinalização em rodovias de todas as bacias hidrográficas de manancial, totalizando mais de 900 placas ao longo do Estado.



# EMERGÊNCIAS e ACIDENTES AMBIENTAIS



- ✓ A Sanepar se mantém integrante do Sistema Estadual de Defesa Civil, tendo participação ativa, por meio de plantonistas 24h, na prevenção e resposta a acidentes ambientais que possam afetar o abastecimento de água da população;
- ✓ Para aumentar a eficiência dos atendimentos foram adquiridos 20 kits de emergências, totalizando 20 barreiras de contenção de 15 m, 100 barreiras de absorção de óleo, 80 frascos e 20 caixas de coleta para monitoramento de qualidade da água em situações de emergência.





A Sanepar é uma empresa ambiental,  
com vocação para o saneamento.



**CONTATO**

**[sserpe@sanepar.com.br](mailto:sserpe@sanepar.com.br)**

**OBRIGADO!**