

J.M. Power Aggregates



UMA SOLUÇÃO
AMBIENTALMENTE CORRETA

J.M.POWER AGGREGATES

- Oferecendo soluções para o estancamento efetivo de comportas a proprietários de hidrelétricas desde 1985
- Demanda por um produto ambientalmente correto, como alternativa ao uso de Carvão Mineral
- Cinzas Naturais foram introduzidas em 2011
- Clientes no Canadá, Estados Unidos e Panamá:
 - Usinas de Geração Hidrelétrica
 - Estações de Tratamento de Água e Esgoto
 - Empreiteiras

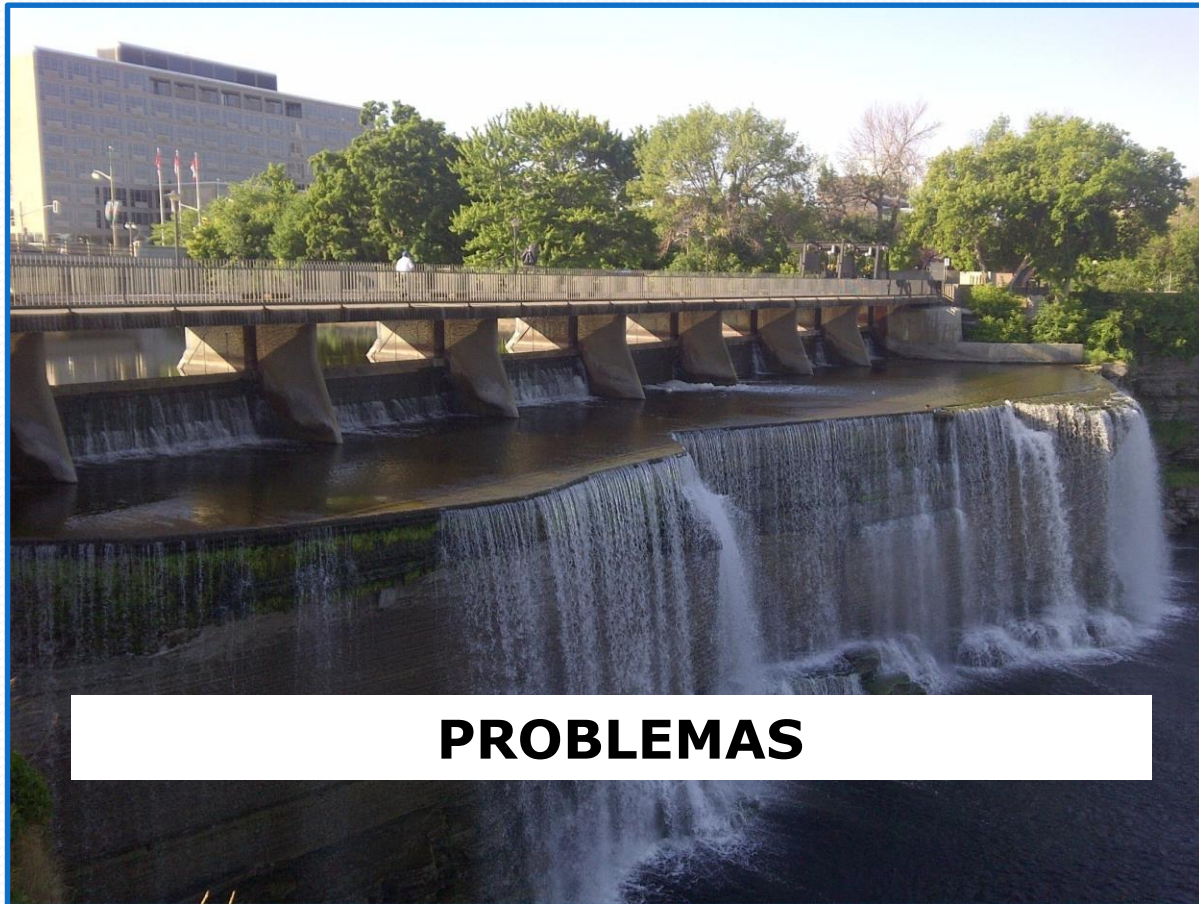
J.M.POWER AGGREGATES

Cinzas Vulcânicas

- Coleta: Colorado, EUA
- 100% rochas vulcânicas
- Material mineral leve
- Boa aderência a:
 - Madeira
 - Metais
 - Concreto



J.M.POWER AGGREGATES



PROBLEMAS

J.M.POWER AGGREGATES

Efeitos

- Perdas na Geração
- Questões de Segurança e atrasos na programação de manutenção
- Erosão
- Conformidade
- Formação de gelo



J.M.POWER AGGREGATES

Aplicação

- Pessoal da usina
- Elimina a necessidade de mergulhadores na maior parte dos casos



J.M.POWER AGGREGATES

Toretas de Contenção (Stop Logs)



ANTES



DEPOIS

J.M.POWER AGGREGATES

Portas de Controle (Comportas)



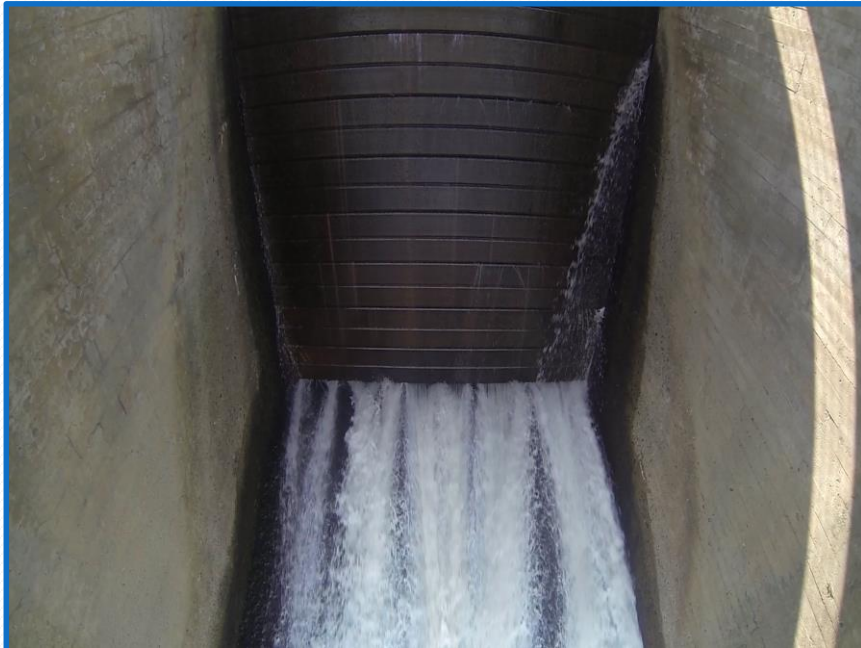
ANTES



DEPOIS

J.M.POWER AGGREGATES

Portas de Controle (Comportas)



ANTES



DEPOIS

J.M.POWER AGGREGATES

Fornecimento:

- Sacos de 20kg
- Granulomeria:
 - Máximo de 2" (51mm)
 - Máximo de $\frac{3}{4}$ " (19mm)



J.M.POWER AGGREGATES

Dados de Segurança

- Sem riscos ao meio ambiente
- Sem riscos à saúde
- Inerte e estável
- Atóxico

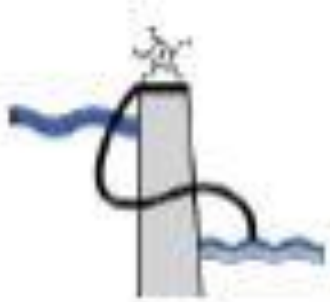
- Ofício do IBAMA: SEI 0056532

- Classificação segundo Normas Internacionais:
 - 67/548/EEC
 - CLP/GHS 1272/2008



J.M.POWER AGGREGATES





**J.M. Power
Aggregates LTD.**

Obrigado por sua Atenção!

Contato:

Roberto Brandt

eletrica@engemet.com

Fone: (11) 5073-5222

Engemet Energética Ltda

www.engemeteletrica.com.br