



# Encontro Técnico **AESABESP**

Congresso Nacional  
de Saneamento e  
Meio Ambiente

## **CÓDIGO (TEMA E NÚMERO) FILTROS DE LIMPEZA AUTOMÁTICA ACRS**

Nome do Autor Principal

Nomes dos demais Autores

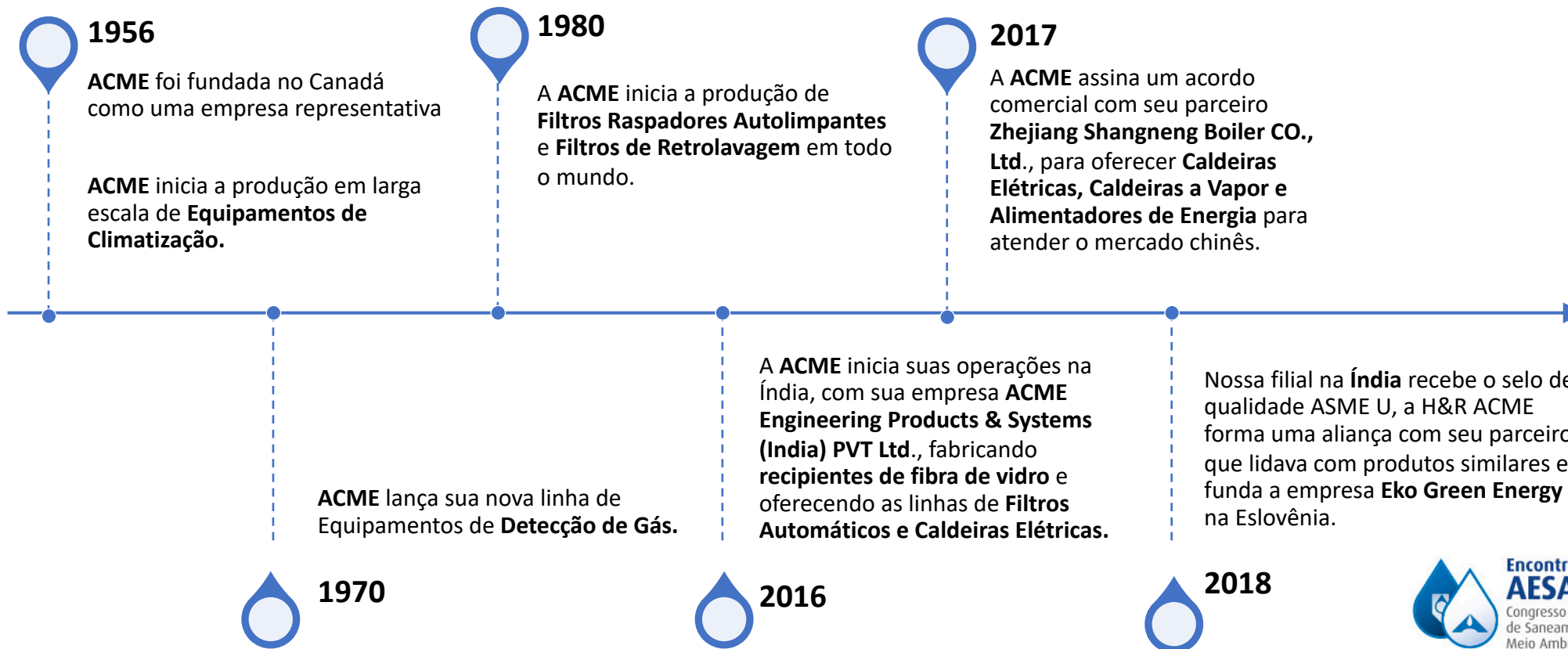
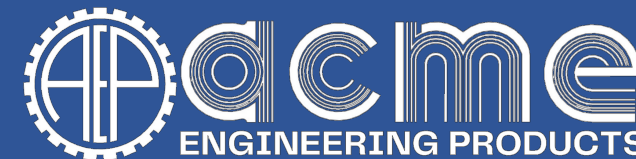
Instituição ou endereço para contato





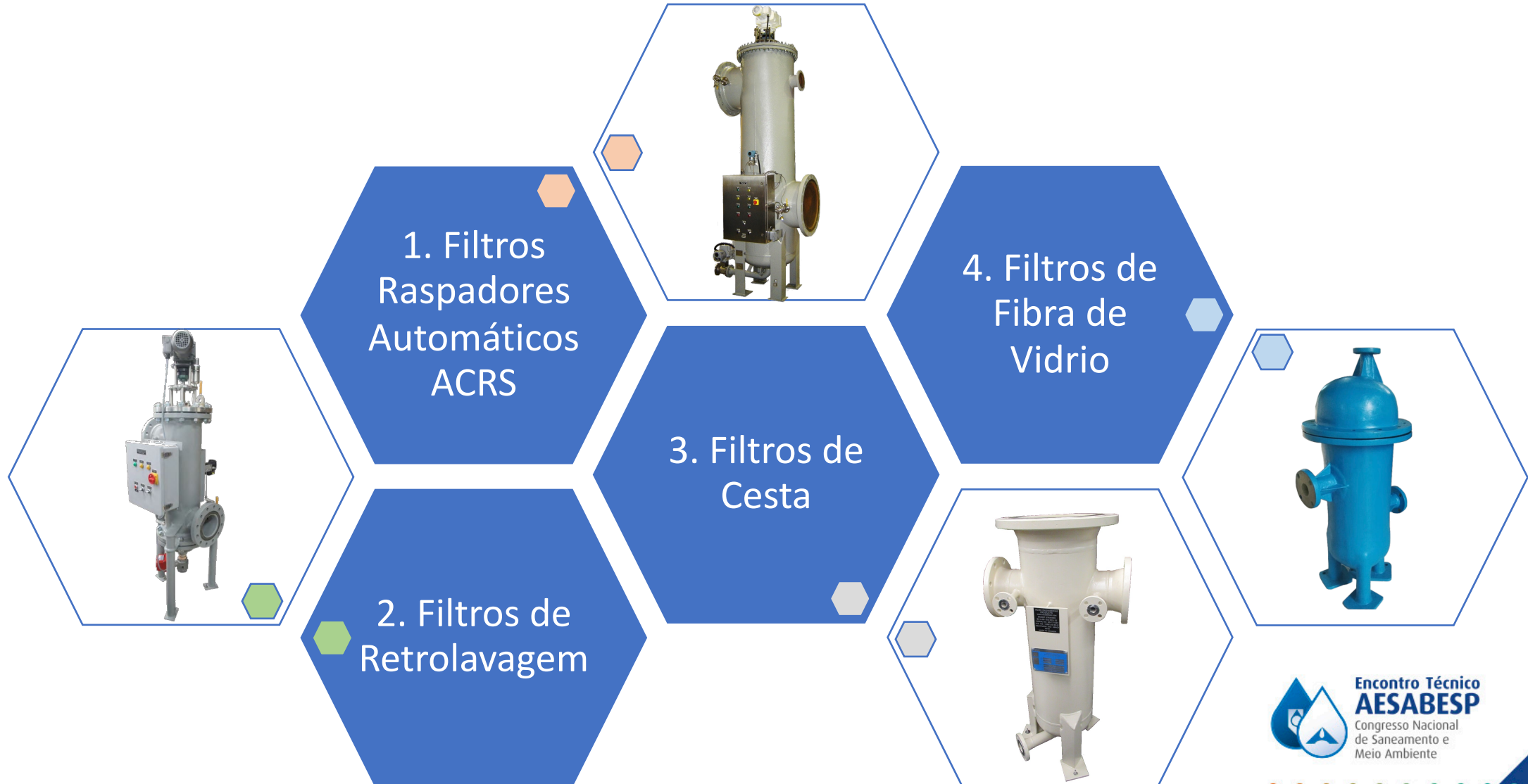
# Acerca de nosotros

A ACME é um fabricante integrado com capacidades de fabricação mecânica, elétrica e eletrônica dentro da mesma empresa. Dispõe ainda de uma vasta gama de produtos standard, distinguindo-se sempre por fornecer soluções personalizadas com facilidade e com um custo adicional mínimo.



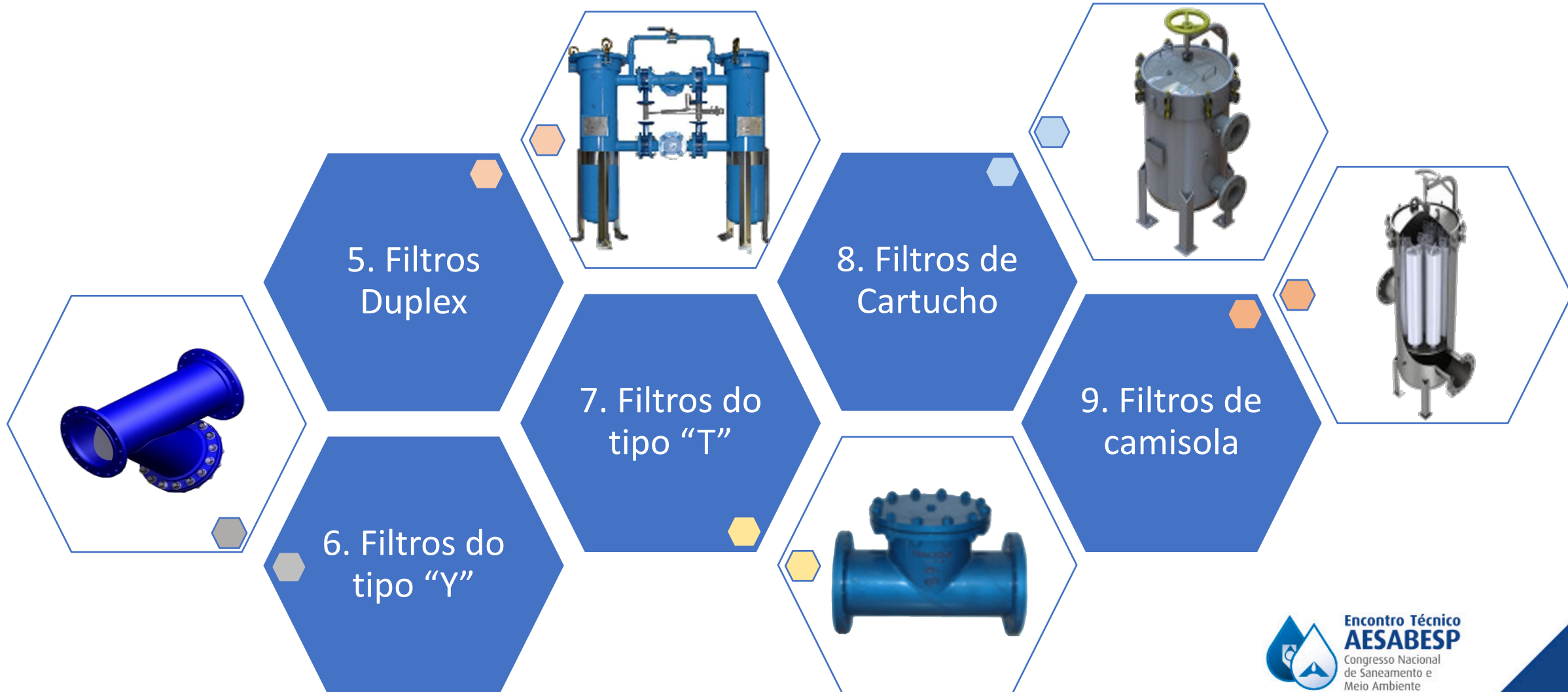


# Tipos de Filtro





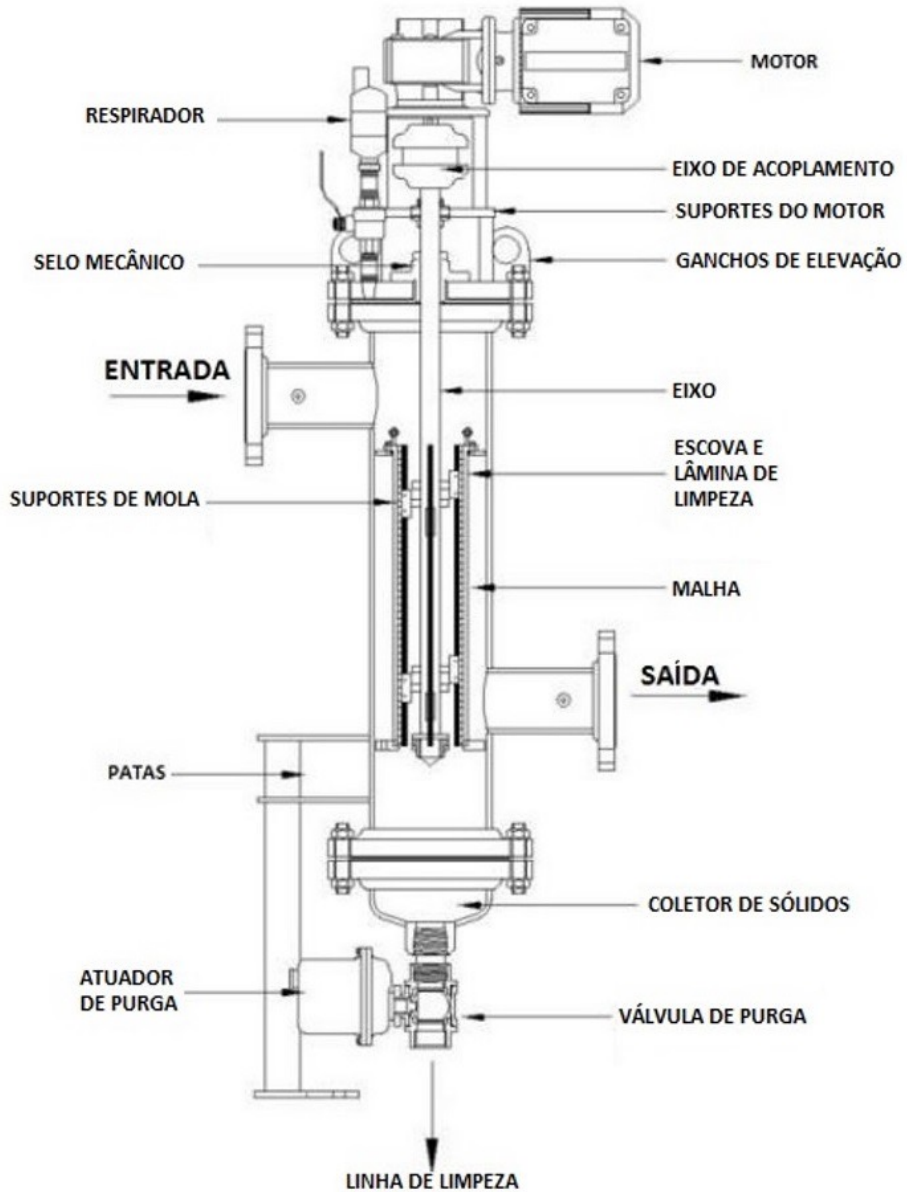
# Tipos de Filtros







# Filtro Raspador Automático Autolimpante ACRS



O Filtro Autolimpante Automático ACRS é uma unidade motorizada projetada para a remoção contínua de sólidos suspensos em sistemas de tubulação que requerem fluxo ininterrupto em tempo integral.

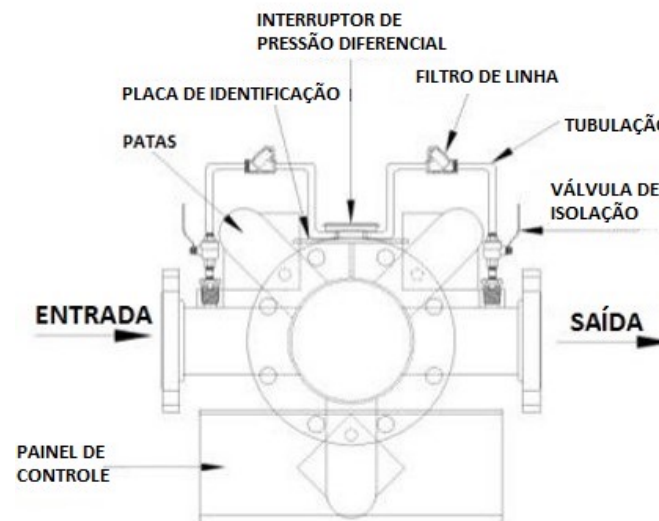
O líquido sujo flui pela entrada superior e o líquido filtrado e limpo flui pela saída inferior.

Dentro do recipiente, o fluido passa ininterruptamente por uma tela de filtragem Wedgewire, onde os sólidos suspensos ficam presos.

A limpeza é feita por um mecanismo raspador acionado por mola, gerenciado por um sistema de controle totalmente automático.

A purga é feita através de uma abertura na parte inferior da unidade onde os detritos filtrados se acumulam durante o ciclo de raspagem.

O painel de controle é construído sob medida para fornecer ao operador todos os dispositivos e indicadores necessários para operar corretamente o Filtro Automático Autolimpante ACRS.



Projetamos e fabricamos Filtros Autolimpantes Automáticos para filtrar um grande volume de líquidos sem ter que parar para limpeza.



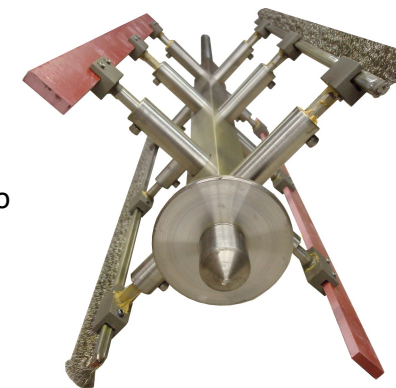


# Mecanismo del Filtro Raspador Autolimpiante



## COMPONENTES:

- **EIXO:** Aço Inoxidável 316L, Monel ou Duplex
- **ESCOVA:** Cerdas e raspagem de aço inoxidável 316L
- **LÂMINA:** Aço Inoxidável 316L, Monel ou Fibra de Vidro
- **MOLAS:** Aço Inoxidável 316L ou Monel
- **CUBO OU ROLAMENTO:** Thordon



## COMO FUNCIONA?

- O mecanismo é composto por um eixo, suportes com molas e parafusos de fixação, escovas e lâminas.
- O fuso gira no cubo Thordon
- A lâmina com mola e a escova mantêm contato com a malha à medida que se desgastam.
- As escovas limpam o interior das ranhuras nas paredes da tela de arame enquanto as lâminas pulverizam grandes sólidos acumulados dentro do cilindro da tela.
- Escovas, lâminas, suportes e buchas Thordon são itens de desgaste e devem ser inspecionados durante os ciclos de manutenção programados.







## Vantagens dos Filtros Raspadores Autolimpantes ACME

Ele pode remover automaticamente partículas grandes e pequenas.

Os sólidos se acumulam no fundo do recipiente e são removidos com água suja.

O mecanismo de raspador elimina o grampeamento e o cegamento.

As escovas são extremamente duráveis e possuem vida útil de aproximadamente dois anos, dependendo da frequência de operação e comprimento do raspador.

São sistemas de controle flexíveis para reduzir a perda de líquido durante a purga de sólidos.

Sua construção é versátil e durável. É super resistente a ambientes corrosivos.





# Aplicações

Entre as aplicações do filtro ACRS estão:

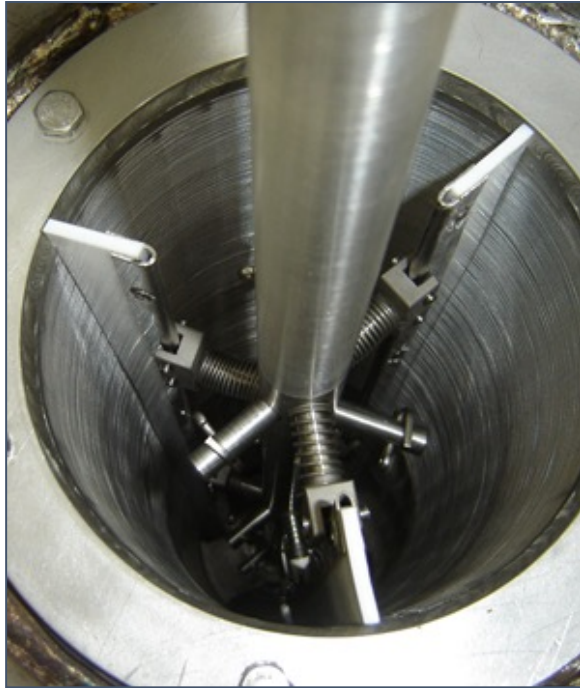
- Indústrias de produção de energia
- Indústrias alimentícias (polpas)
- Indústrias de papel
- Empresas de tratamento de águas residuais
- Indústria têxtil
- Empresas Metalúrgicas e de Mineração
- Refinarias de petróleo
- Filtração de água do mar
- Sistemas de refrigeração
- Indústrias de Processos Químicos







# Alguns de nossos projetos



Fabricado especialmente para a empresa Citrofrut. Usado para filtração de concentrado de suco.  
Localização: México



Filtros de fibra de vidro usados na dessalinização da água do mar.  
Localização: Argélia



Filtros raspadores projetados para Codelco (maior mineração de cobre do mundo). Localização : Chile





# Alguns de nossos projetos



Diavik Diamond Mine – Filtro ACME usado no processo de desaguamento.  
Localização: Canadá



Filtros automáticos com pintura especial interna e externa para evitar corrosão pela água do mar. Possui eixo Monel e vedação mecânica.  
Localização: Estados Unidos



Mina Goldcorp Musselwhite – Filtro utilizado no processo de Desidratação. Localização: Canadá





# Obrigado pelo seu tempo!

## Contate-nos

**No Brasil:**



Rua: Maria Caputo Pagano, nº129, Riacho grande SBC/SP - CEP: 09832-460

[Gilmar@alphawater.com.br](mailto:Gilmar@alphawater.com.br)

[www.alphawater.com.br](http://www.alphawater.com.br)

55 (11) 4354-9477

**No Canadá:**



5706 Royalmount Ave., Montreal, Quebec, H4P 1K5

[info@acmeprod.com](mailto:info@acmeprod.com)

[www.acmeprod.com](http://www.acmeprod.com)

1 (888) 880-5323

