



**DOSATRON**<sup>®</sup>

*Because life is powered by water*<sup>®</sup>

**TRATAMENTO DE ÁGUA**

**PROJETOS COMUNITÁRIOS E RURAIS**

**2022**

- Iniciando suas atividades no ano 1974 e hoje localizada na região de Tresses (Bordeaux – França).
- Líder mundial em dosagem volumétrica e proporcional de precisão.
- Presente em mais de 110 países.
- Fazemos parte do grupo industrial Ingersoll Rand.

- 100 % testados e controlados.
- Cada dosador possui um numero de serie único (DNA do dosador)
- ISO 9001- ISO 14001



# FUNCIONAMENTO DO DOSATRON



# PORTOFÓLIO

D25 WL

D3 WL

D8 WL

D20 WL

D30WL



0,03 % - 2 %  
 0,3-6 bar  
**D25 WL PU1**



0,03 % - 2 %  
 0,3-6 bar  
**D3WL**



0,03 % - 2 %  
 0,15- 8 bar  
**D8WL**



0,2 % - 2 %  
 0,12 - 10 bar  
**D20WL**



0,003 % - 0,2 %  
 0,5 - 8 bar  
**D30WL**

 OPÇÃO





By-Pass integrado sistema de início (ON) e de parada (OFF) da injeção.



Carter para ácidos fortes e produtos agressivos.



Kit para produtos viscosos recomendado desde 200 ou 400 cPs (segundo o modelo).



Injeção externa.

# SELEÇÃO DO DOSADOR

## Como **SELECIONAR** o modelo do dosador segundo a aplicação.

1. Identificar a aplicação.
2. Vazão em l/h.
3. Pressão em bar.
4. Ficha técnica do produto químico (pH, viscosidade, densidade,... ).
5. Concentração do químico.

# □ INOVACION / TRATAMIENTO DE AGUA.

## MODELOS D3 WL

### Características:

- Vazão: 10l à 3000l/h
- Pressão: 0,3 bar à 6 bar.



- Modelo **WL 3000** com injeção de 0,03% à 0,3%.
- Modelo **WL 2** com injeção de 0,2% à 2% .



Com ou Sem Injeção Externa



## MODELOS D8 WL

### Características:

- **Vazão:** 500 l/h a 8000l/h
- **Pressão:** 0,15 bar à 8 bar.



- Modelo **WL 3000** com injeção de 0,03% à 0,3%.



- Modelo **WL 2** com injeção de 0,2% à 2% .

Com\* ou Sem Injeção Externa

\* **Pressão: 0,35 bar à 8 bar**



## MODELOS D30 WL

### Características:

- **Vazão:** 8000 l/h a 30.000l/h
- **Pressão:** 0,5 bar à 8 bar.



- Modelo **WL 30000** com injeção de 0,003% à 0,03%.
- Modelo **WL 5000** com injeção de 0,02% à 0,2% .

Com\* ou Sem Injeção Externa

\* **Pressão: 0,5 bar à 6 bar**



# ☐ INJEÇÃO EXTERNA (IE) NOVA PATENTE DOSATRON.



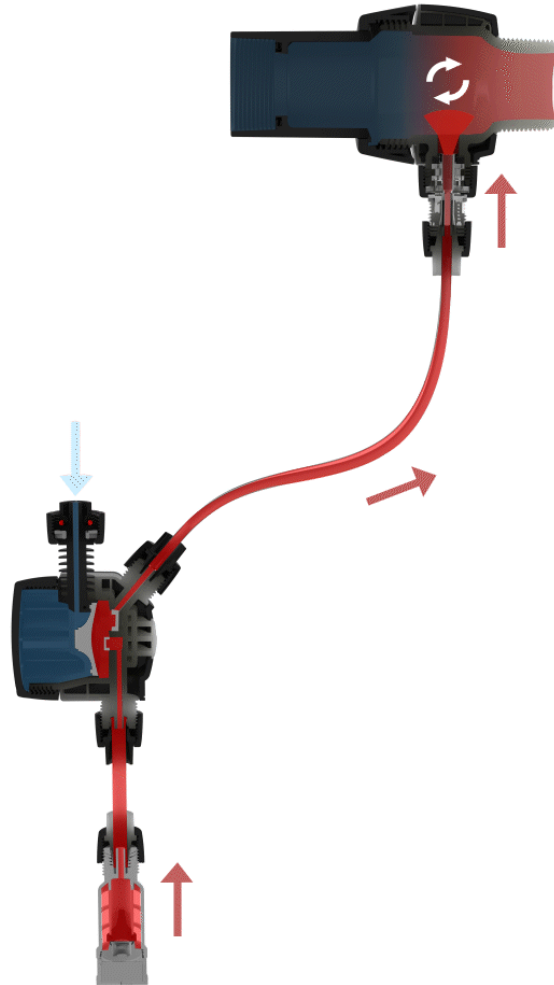
- Injeção externa (IE)



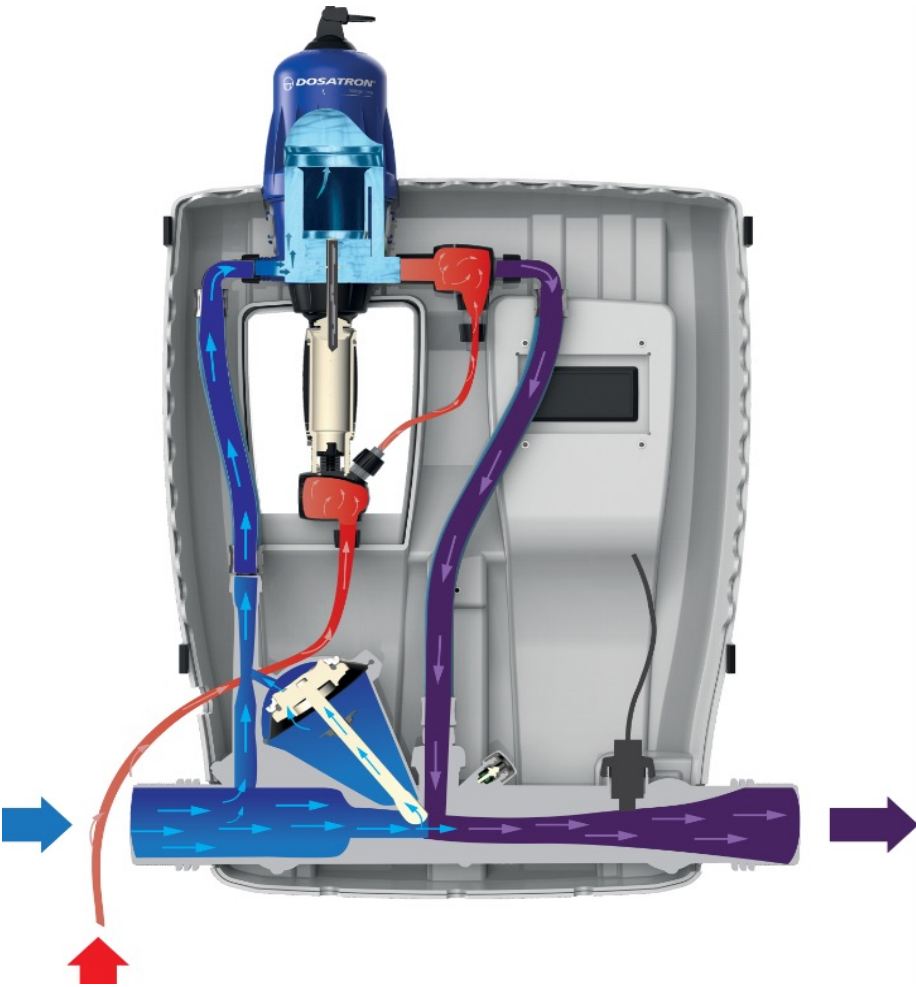
A injeção externa (IE) da DOSATRON permite isolar completamente o motor evitando qualquer contato com químico.

É uma patente DOSATRON que protege o motor da calcificação em caso de injeção de cloro em água dura

- Video Injeção externa (IE)



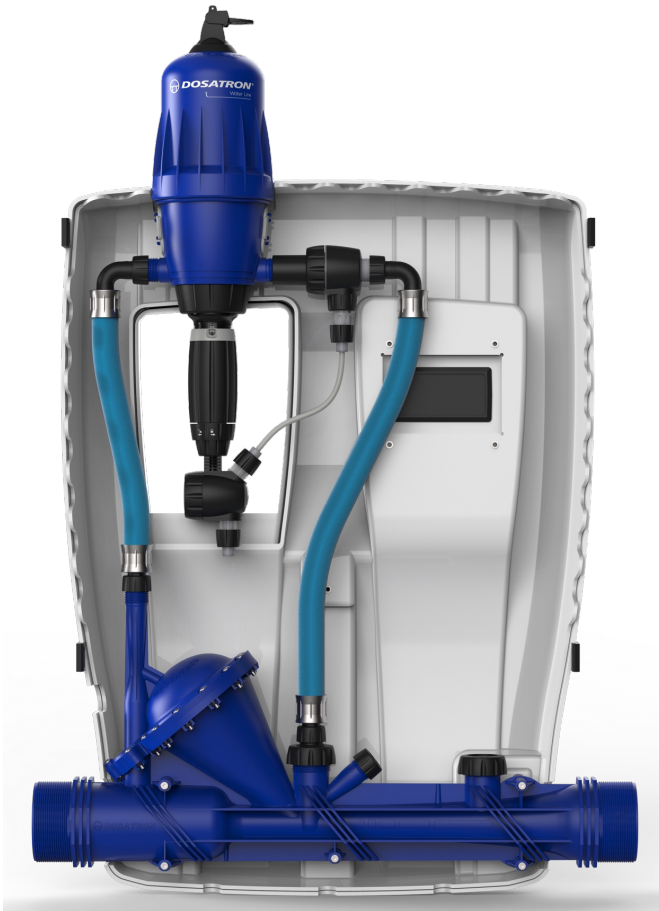
 D30 HIGH FLOW .



# Funcionamento

O fluxo de água do motor passa inteiramente para o controlador de fluxo, o que garante uma divisão um para dez.

O dosador proporcional D3 realiza a dosagem do químico nas proporções esperadas após a definição do percentual desejado.



# CONFIABILIDADE E ERGONOMICA REFORÇADA

Ergonômica de trabalho com um dosificador que se pode regular:

## Em porcentagem

De 0,003% a 0,03%

Ou de 0,02% a 0,2%

## Em ratio

▪ De 1:30000 a 1:3000

▪ De 1:5000 a 1:500

Design e conexão DN80.

Confiabilidade reforçada devido a la simplificação do motor e redução de peças necessarias ao bom funcionamento e melhorando a compatibilidade quimica das peças.

# CASOS DE SUCCESOS

Projeto **PARAÍBA** (em teste) para potabilizar água de um açude e para 240 famílias. @comunidadeajurema.



Para fornecer uma solução de abastecimento de água em uma situação de emergência nesses casos em que o recurso de água doce é inexistente ou contaminado e tornou-se salgado após uma onda de maré ou águas crescentes, estabeleceu-se o desafio de projetar unidades de dessalinização com potabilidade @dosatron que podem ser implantadas em uma situação de emergência. @aquassistance.







Sob um contrato com a MSF, segue uma unidade móvel flexível e implantável em todas as situações extremas, quente e fria. A instalação de água destina-se a fornecer água potável para um hospital móvel realizando cirurgias de guerra em zonas de conflito ao redor do mundo e em todas as condições climáticas. @sotrad.

Neste local na França, a **GEB Conseil** está usando 2 Dosatron D8WL2 para injetar polímeros ajudando a separar o líquido de partículas sólidas.






# PARCERIAS

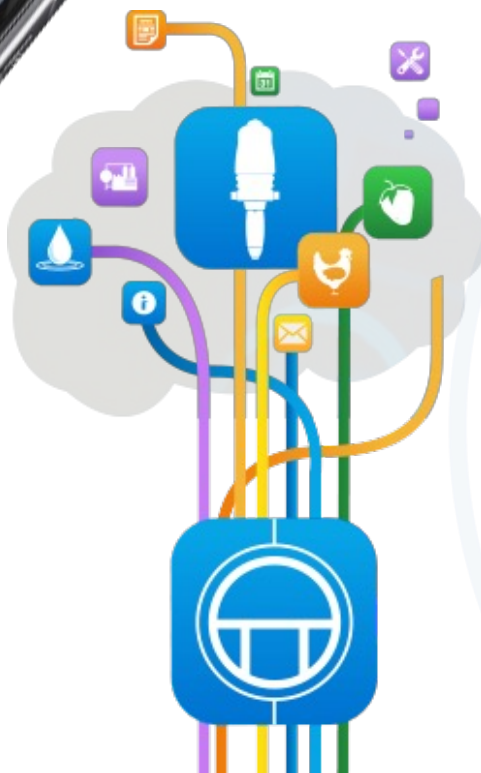
**C** PROJETO  
**COOPERAR**  
PARAÍBA-BRASIL



**Banco  
Mundial**

 **ACQUADOSING**  
S Y S T E M S

# NOSSO APP DOSATRON



Descobra nossa nova aplicativo  
***DOSATRON***

Permite ajudar na regulagem do seu dosador, se contatar com nossa equipe, informar-se das novidades e encontrar todas as informações sobre nossos dosadores.

# □ NOSSO DISTRIBUIDOR & LABORATORIO & POS VENDA





# ACQUADOSING

## S Y S T E M S

**RUA ARMANDO FREDIANI, 293**  
**BARRIO SANTA ROSA**  
**CEP 13289-036**  
**VINHEDO**  
**SÃO PAULO**  
**TEL: (19) 3886-6435**  
**[info@acquadosing.com](mailto:info@acquadosing.com)**

**MUITO OBRIGADO !!!!**

**FRANCOIS PEQUERUL**

*BUSINESS DEVELOPMENT MANAGER  
SOUTH AMERICA*

**Cel.: + 55 (11) 94144 5558**

**E-mail: [francois.pequerul@dosatron.com.br](mailto:francois.pequerul@dosatron.com.br)**