

XXIII Encontro Técnico AESABESP
08 de Agosto de 2012

Metodologia de Gestão de Programas da Sabesp: Aplicação na criação de um programa estruturante no Vale do Ribeira



A Unidade de Negócio do Vale do Ribeira - RR



Objetivos do Programa Estruturante do Vale do Ribeira

- Executar o plano regional de saneamento visando a **universalização dos serviços** de abastecimento de água e de coleta e tratamento de esgoto, atendendo os compromissos dos contratos de programa firmados com os municípios;
- Suprir as comunidades locais com **saneamento básico**, de forma a melhorar os indicadores de desenvolvimento sócio-econômico, e ao mesmo tempo, fornecer a infraestrutura necessária para o desenvolvimento sustentável da região.



Área de Abrangência do Programa

A abrangência do **Programa Estruturante do Vale do Ribeira** engloba toda a área de atuação da Unidade de Negócios do Vale do Ribeira – RR parte da Diretoria de Sistemas Regionais – R da **SABESP**, composta por **23 municípios distribuídos em 5 setores**, conforme mapa a seguir.





Perspectivas para o Vale do Ribeira

- Região centrada no desenvolvimento sustentável - Vale do Ribeira potencial modelo brasileiro neste sentido;
- Localização privilegiada entre São Paulo e Curitiba, potencializa a região para o desenvolvimento - políticas econômicas que viabilizem a crescimento com a sustentabilidade regional;
- Vocação para a preservação ambiental, não devendo ser incentivada nenhuma ação que implique em degradação;
- Ambiente natural como produtor de recursos passíveis de aproveitamento econômico: visão de desenvolvimento sustentado; uso planejado do espaço; formas de organização, recursos e tecnologias específicos da cultura e do estilo regional.



Desafios da UN Vale do Ribeira

**REALIZAR A
ESTRATÉGIA**

Universalização
(Água e Esgoto):

Sede – 2014
Isolados – 2018

**CUMPRIR A
LEGISLAÇÃO**

Dirimir demandas da
**Cetesb e Ministério
Público**

e

Atender os **TAC**'s:

3 assinados
4 propostos
19 em negociação

**ATENDER
COMPROMISSOS
ASSUMIDOS**

Atender Contratos
de Programa
renovados com os
municípios.

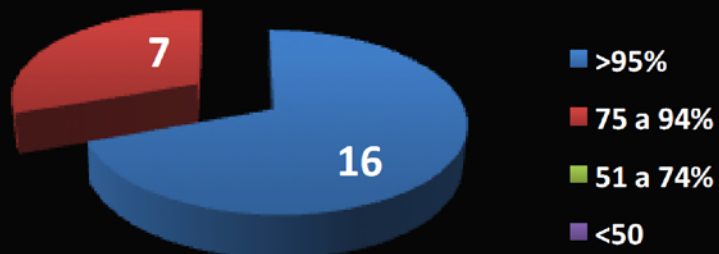
e

Compromissos com
ARSESP

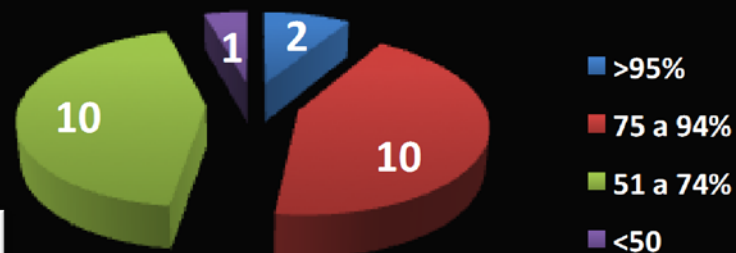
Previstos até 2018

Diagnóstico da situação

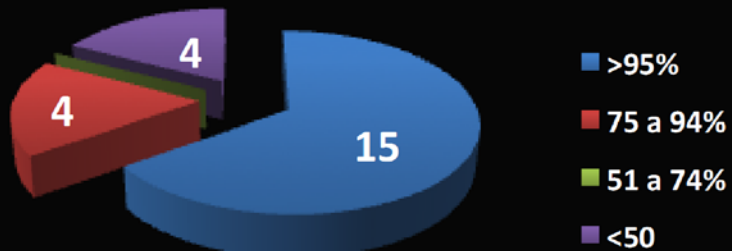
Cobertura de Água



Coleta de Esgoto



Tratamento de Esgoto



A Metodologia de Gestão de Programas Estruturantes

Em desenvolvimento pela
Sup. para Gestão de Empreendimentos - TE



Metodologia de Gestão de Programas

Um programa é um grupo de empreendimentos interligados gerenciados de forma coordenada para obter benefícios e controles não disponíveis, caso sejam gerenciados individualmente.





Implantação na UN Vale do Ribeira - RR

Cronograma Macro do Programa – 1ª Etapa - 2012 a 2020





Implantação na UN Vale do Ribeira - RR

2010 a 2040 (698 Ações)

Planejamento
Estratégico

Compromissos Internos (PI e PPI) e Versão 2010
do Programa

Compromissos Externos (EVEFs, TACs, Arsesp,
Pendências Ambientais, Ministério Público, etc.)



Escopo Técnico
Planilha Consolidada de Demandas
Etapa 1 - 2012 a 2020 (**197 Ações**)

Benefícios

**Orçamento
Preliminar**

**DD de
Criação**



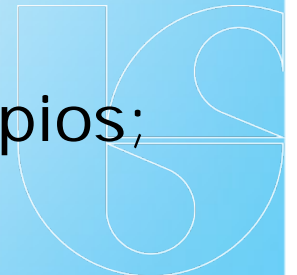
O Programa Estruturante do Vale do Ribeira

Fase: Criação



Porque organizar em um Programa Estruturante

- Planejamento e Execução de maneira integrada:
 - Permitir economia de escala;
 - Atrair fornecedores mais qualificados – impacto em prazos e qualidade;
 - Obter soluções técnicas racionalizadas – visando redução de custos.
- Cumprir compromissos da Diretoria;
- Facilitar a obtenção de recursos financeiros com menores custos;
- Aprimorar o relacionamento com os municípios;
- Permitir subsídios para revisão tarifária.



Objetivos do Programa - Etapa 1

- Universalizar os serviços de água e de esgoto – Planejamento Estratégico;
- Cumprir os Contratos de Programa e TACs;
- Contribuir para o desenvolvimento sustentável e preservação ambiental da região do Vale do Ribeira.



Resumo Técnico - Etapa 1

197 AÇÕES – 2012 a 2020

ÁGUA: 63
ESGOTO: 129
GERAIS: 5

Gestor
Maria da Gloria
RR

Patrocinador
Diretoria de Sistemas Regionais - R
Unidade de Negócios Vale do
Ribeira de - RR

Executor
Coordenação de
Empreendimentos Sul - RES

Benefícios

Tratamento Água	A definir
Coleta Esgoto	A definir
Tratamento Esgoto	A definir
População Atendida Água	277.712
População Atendida Esgoto	252.520

ÁGUA

Escopo – Incremento

Produção e Tratamento (l/s)	359,0
Ligações	959
Reservação (m3)	8.420
Num. de Projetos (Eng)	38

ESGOTO

Escopo – Incremento

Tratamento (l/s)	337,8
Ligações	21.193
USI	6.579
Num. de Projetos (Eng)	48



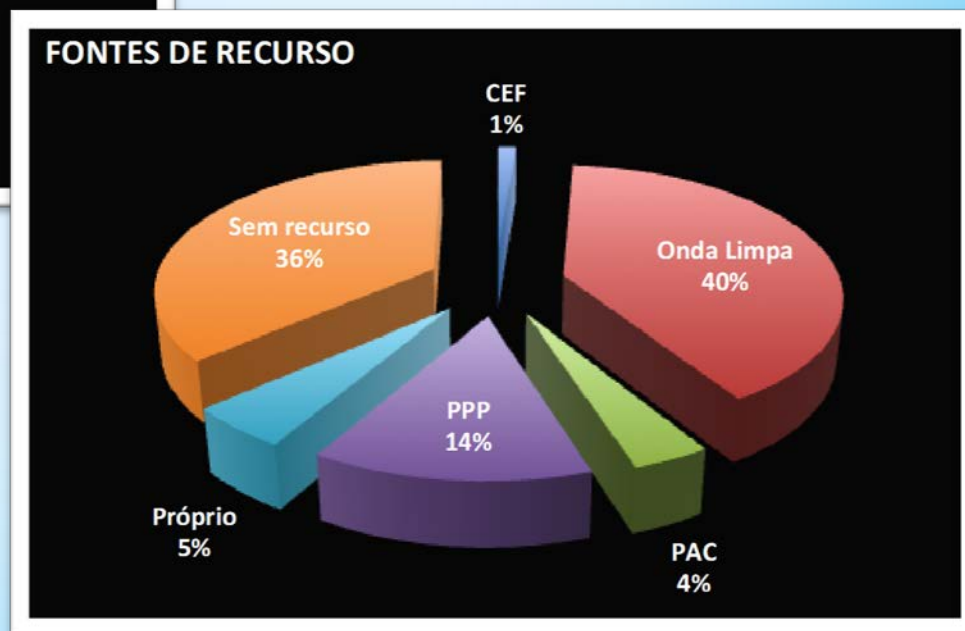
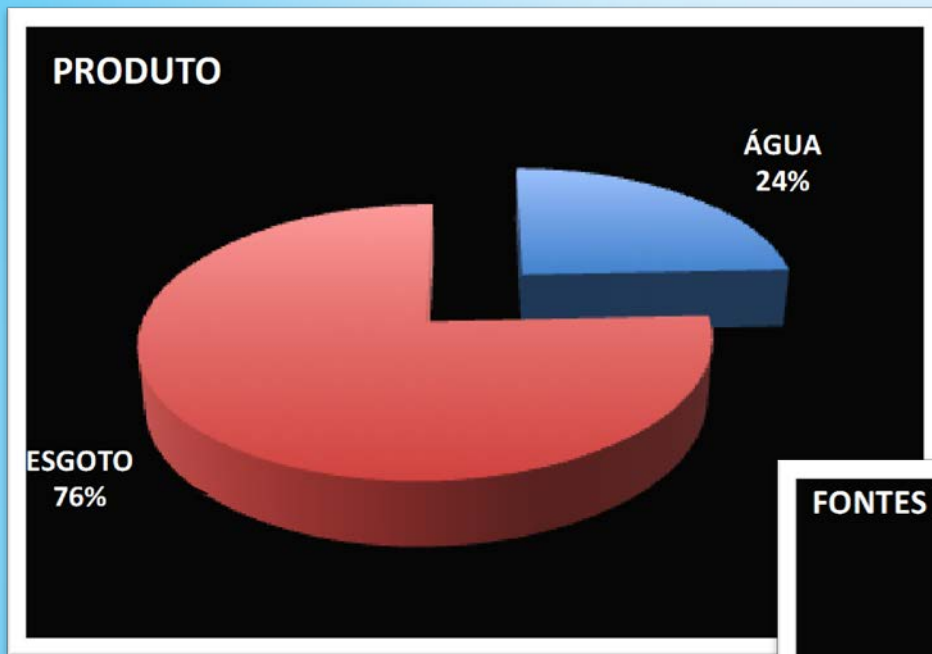
Benefícios do Programa – Etapa 1

BENEFÍCIO	INDICADOR	ATUAL	PROPOSTA
Benefícios Finais			
Indicadores sociais/ambientais	Sistemas eficientes - DBO ou Remoção > 80%	85%	100%
Universalização de saneamento básico	Cobertura Água sede	96%	100%
	Cobertura Esgoto sede	78%	100%
	Tratamento de Esgoto sede	89%	100%
Compromissos cumpridos	Contratos mantidos com os municípios	100%	100%
BENEFÍCIO	INDICADOR	AGUA	ESGOTO

Benefícios Imediatos

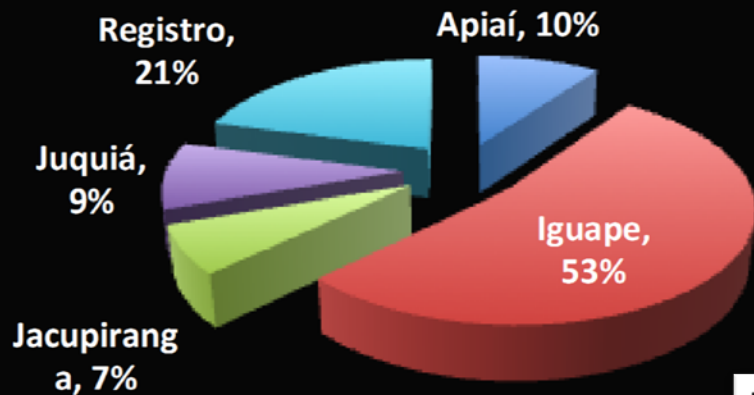
Ligações	Numero de ligações cadastradas no CSI (Un)	959	27.220
Redes	Extensão de rede em operação (km)	91	512
Tratamento	Incremento de capacidade de tratamento (l/s)	359	338
Afastamento	Extensão de coletores tronco em operação (Km)		9
Linha de Recalque	Extensão de linhas de recalque em operação (Km)		113
Adução	Extensão de adutoras em operação (km)	158	
Reservação AT	Incremento de capacidade de reservação (m3)	8.420	

Escopo do Programa – Etapa 1

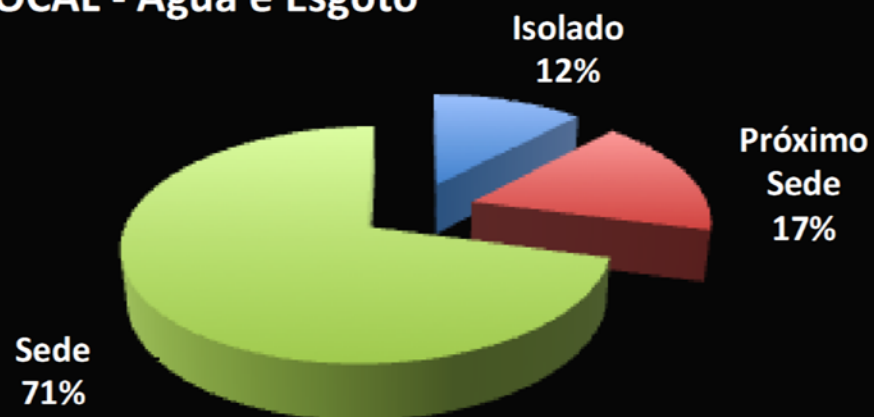


Escopo do Programa – Etapa 1

SETOR - Água e Esgoto

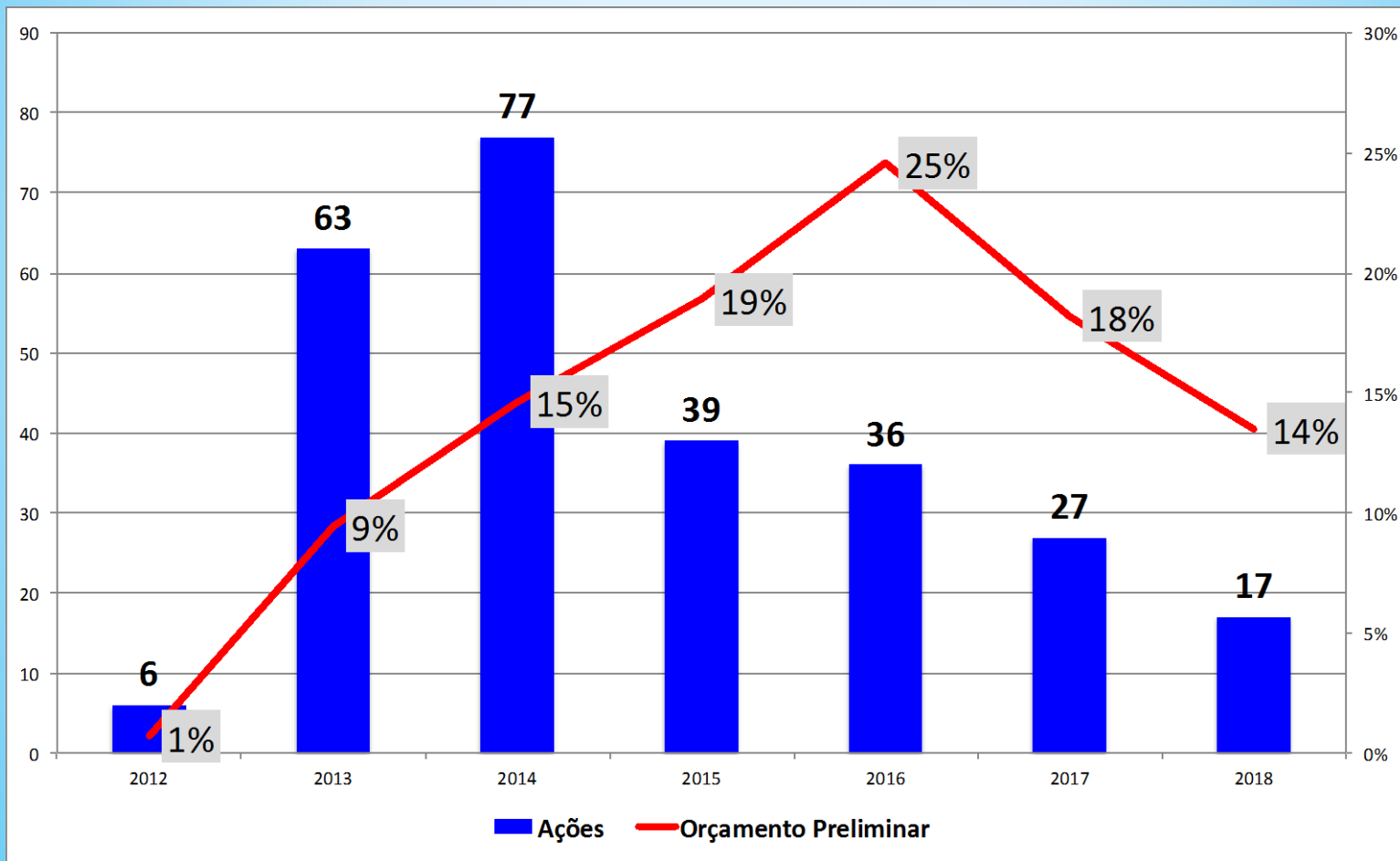


LOCAL - Água e Esgoto





Curva Físico Financeira Preliminar do Programa – Etapa 1





Miracatu



Benefícios

Tratamento Água	A definir
Coleta Esgoto	A definir
Tratamento Esgoto	A definir
População Atendida Água	10.992
População Atendida Esgoto	5.609

ÁGUA

Escopo – Incremento

Produção e Tratamento (l/s)	3,0
Ligações	0
Reservação (m3)	550,0
Num. de Projetos (Eng)	3

ESGOTO

Escopo – Incremento

Tratamento (l/s)	4,5
Ligações	760
USI	621
Num. de Projetos (Eng)	6

ÁGUA		ESGOTO	
Ampliação de SAA - Sede	1.517	Ampliação de ETE - Sede	752
Melhoria de Qualidade da Água - Pedro Barros e Musácea	714	Ampliação de SES - Sede	780
PRO - Poços	127	Ampliação de SES (ETE Comp) - Oliveira Barros	1.419
		Ampliação de SES - Musácea	1.168
		Implantação de SES (ETE Comp) - Biguá	1.477
		Implantação de SES (ETE Comp) - Pedro Barros	1.189
		Melhoria de ETE - Santa Rita do Ribeira	215
		Ampliação de SES - V. Francisca	838
		Complemento SES Sede, Oliveira Barros e Jd.Alvorada	1.735

Obrigada



Maria da Gloria Rosetti Marques

Cargo: Analista de Gestão

Dados para contato: (13) 3828-7011 mmarques@sabesp.com.br

Márcia Arce Parreira Martinelli

Cargo: Analista de Gestão

Dados para contato: (11) 3388-8315 mmartinelli@sabesp.com.br

www.sabesp.com.br

 [@ciasabesp](https://twitter.com/ciasabesp)

 [SaneamentoSabesp](https://www.youtube.com/SaneamentoSabesp)

 www.facebook.com.br/oficialSabesp

 www.flickr.com/sabesp

