

O MAIOR
EVENTO DE
SANEAMENTO
DA AMÉRICA
LATINA



18 A 20
SETEMBRO 2018
EXPO CENTER
NORTE
SÃO PAULO - SP

Recursos Hídricos 9640 Gestão de Recursos Hídricos no Estado do Amazonas: o Caso da Bacia do Tarumã-Açu

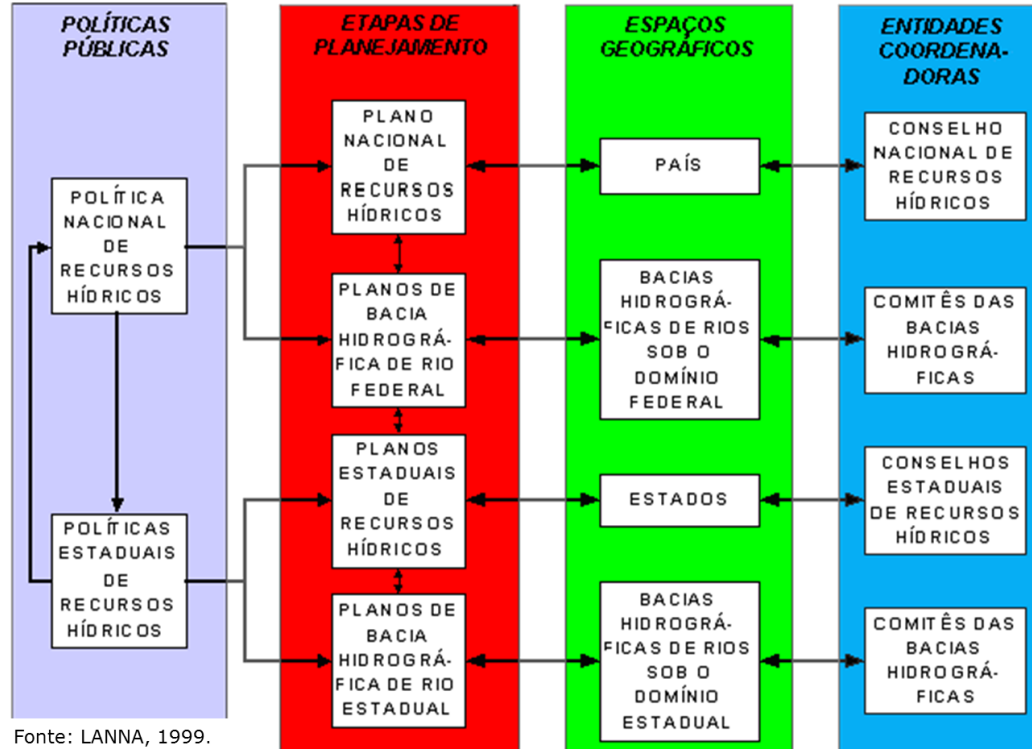
MELO, Sirley (M.Sc.)

ROMANEL, Celso (D.Sc.)

Pontifícia Universidade Católica do Rio de Janeiro – PUC Rio.

GESTÃO DE RECURSOS HÍDRICOS NO BRASIL

Políticas públicas, etapas de planejamento e coordenações:

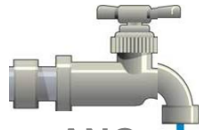


SISTEMA NACIONAL DE GERENCIAMENTO DE RECURSOS HÍDRICOS



GESTÃO DE RECURSOS HÍDRICOS NO ESTADO DO AMAZONAS

BASE



ANO

1982



1987



1989



2001



2002



2008



- ✓ Instituída pela Lei n°. 2.712/2001
Política Estadual de Recursos Hídricos
- ✓ Reformulada pela Lei n°. 3.167/2007.
- ✓ Regulamentada pelo Decreto n°. 28.678/2009.

OUTROS

Lei n°. 1.532 Política Estadual de Prevenção e Controle da Poluição.

Decreto n°. 10.028 Sistema de Licenciamento das Atividades Poluidoras.

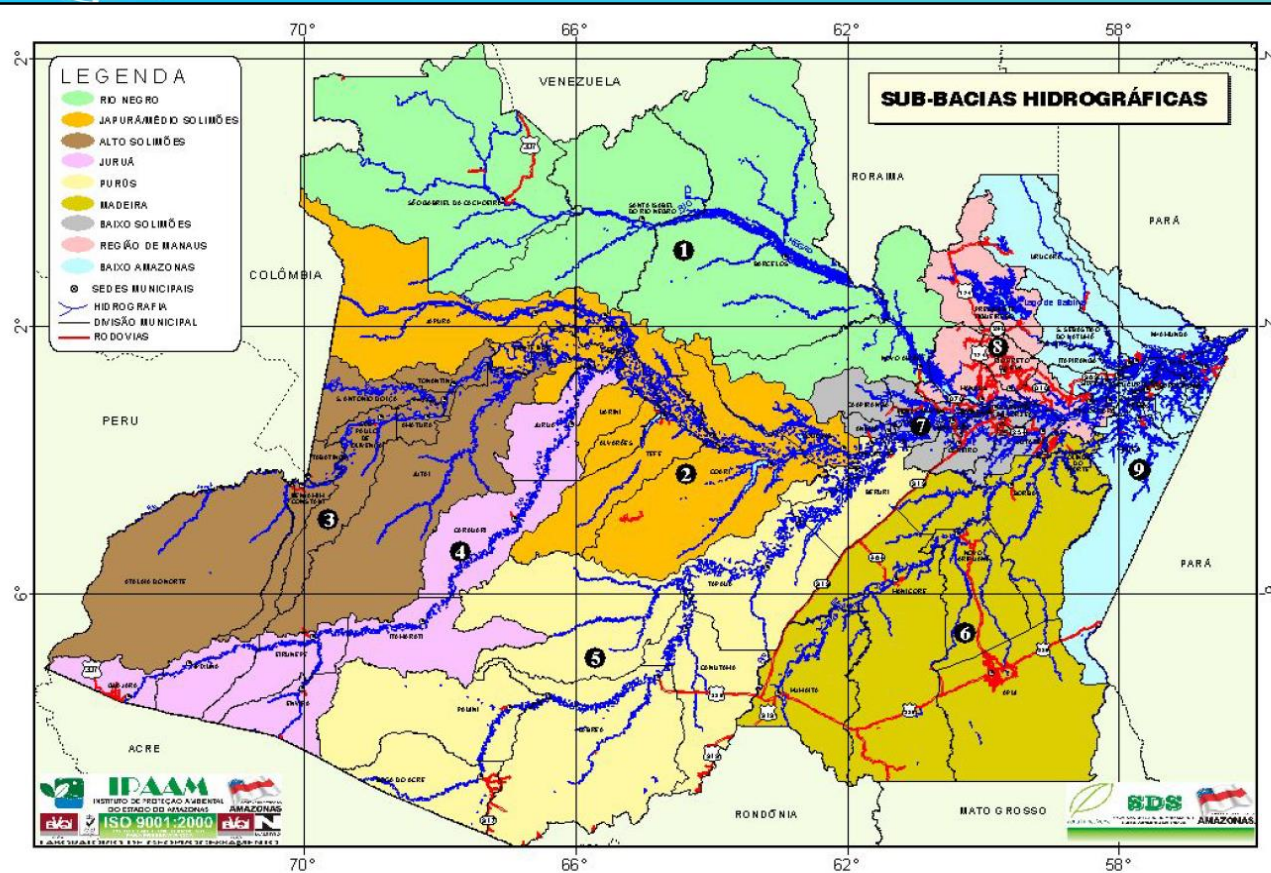
Constituição Estadual Artigos específicos sobre os recursos hídricos.

Lei n°. 2.713 Política de proteção à fauna aquática (pesca e aquicultura).

Decreto n°. 22.747 Regulamentou a pesca esportiva e de subsistência.

Resolução n°. 1 CEMAAM Normas e procedimentos para pesca, tanques

SUB DIVISÃO DAS BACIAS HIDROGRÁFICAS NO ESTADO DO AMAZONAS



- ✓ Rio Negro
- ✓ Japurá/Médio Solimões
- ✓ Alto Solimões
- ✓ Juruá
- ✓ Purus
- ✓ Madeira
- ✓ Baixo Solimões
- ✓ Região de Manaus
- ✓ Baixo Amazonas



INSTRUMENTOS DA POLÍTICA ESTADUAL DE RECURSOS HÍDRICOS (AM)



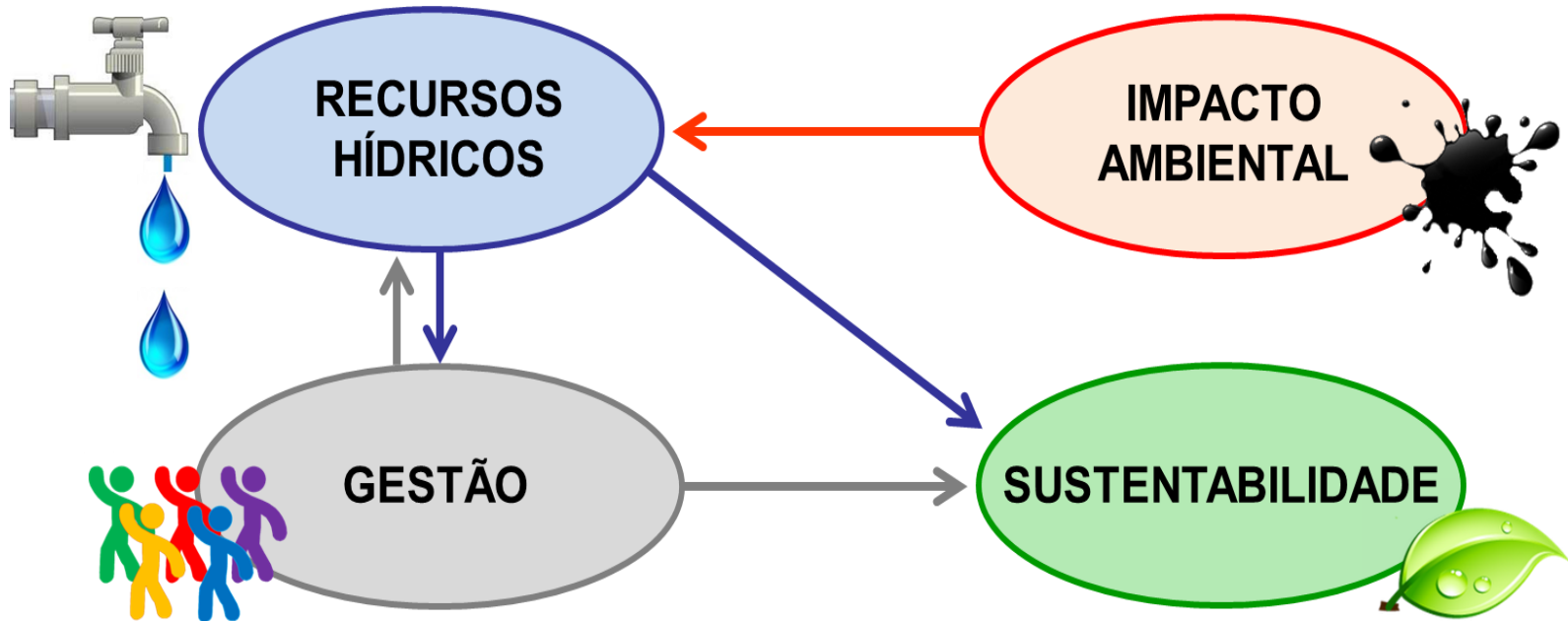
INSTRUMENTO	SITUAÇÃO ATUAL
Plano Estadual de Recursos Hídricos (PERH-AM)	Não elaborado.
Planos de Bacias Hidrográficas	Não elaborado.
Enquadramento dos corpos d'água	Não efetuado.
Outorga dos direitos de uso dos recursos hídricos	Não implementado.
Cobrança pelo uso dos recursos hídricos	Não implementado.
Fundo Estadual de Recursos Hídricos	Implantado.
Sistema Estadual de Informações sobre Rec. Hídricos	Implantado (parcial)
Zoneamento Ecológico-Econômico do Estado	Efetuada.
Plano Ambiental do Estado do Amazonas	Desatualizado.

O CASO DA BACIA DO TARUMÃ-AÇU



OBJETIVO GERAL

Analisar a gestão do Comitê da Bacia do Tarumã-Açu para investigar o gerenciamento dos impactos ambientais e a sustentabilidade da Bacia.



OBJETIVOS ESPECÍFICOS

- ✓ Mapear as características ambientais da Bacia do Tarumã-Açu na época da criação do Comitê.
- ✓ Identificar os impactos ambientais ocorridos nos últimos 10 anos.
- ✓ Avaliar as características atuais da referida Bacia.
- ✓ Analisar as formas de gestão do Comitê ao longo do tempo.
- ✓ Investigar a efetividade das ações deliberadas pelo Comitê.
- ✓ Averiguar a sustentabilidade da Bacia do Tarumã-Açu.



PESQUISA APLICADA

PESQUISA BIBLIOGRÁFICA

PESQUISA DESCRITIVA

ESTUDO DE CASO



O CASO DA BACIA DO TARUMÃ-AÇU



- ✓ Área: 133.756,86 hectares.
- ✓ População: 12.053 habitantes
- ✓ 20Km do Centro Urbano.
- ✓ BR-174 e AM-010.



- ✓ APA
- ✓ Terra Índigena
- ✓ Zona Rural
- ✓ Zona urbana
- ✓ Pólo Industrial

Legenda:  Hidrografia
 Bacia do Tarumã-Açu

Escala: 1: 500.000

O CASO DA BACIA DO TARUMÃ-AÇU

Canal principal: Rio Tarumã-Açu.

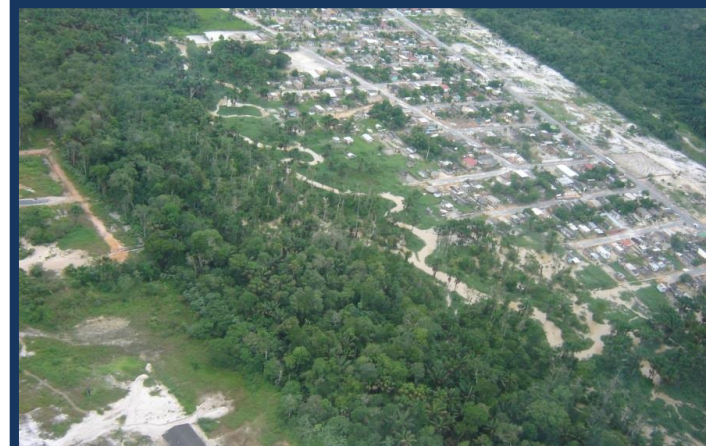


Importância: beleza cênica, uso, ocupação.

- ✓ Rio Tarumã-Mirim
- ✓ Igarapé Santo Antônio
- ✓ Igarapé Cabeça Branca
- ✓ Igarapé do São José
- ✓ Igarapé do Leão
- ✓ Igarapé do Mariano
- ✓ Igarapé do Branquinho
- ✓ Igarapé do Caniço
- ✓ Igarapé Argola
- ✓ Igarapé do Tiú
- ✓ Igarapé do Panermão
- ✓ Igarapé da Bolívia
- ✓ Igarapé do Gigante

USOS MÚLTIPLOS

- ✓ Marinas
- ✓ Cemitérios
- ✓ Indústrias
- ✓ Aterro Sanitário
- ✓ Hotéis de selva
- ✓ Clubes de lazer
- ✓ Restaurantes flutuantes
- ✓ Ocupações desordenadas
- ✓ Condomínios de alto padrão



- ✓ Desflorestamento
- ✓ Pesca ilegal
- ✓ Caça predatória
- ✓ Remoção da mata ciliar
- ✓ Extrativismo vegetal / mineral
- ✓ Derramamento de óleo das marinhas
- ✓ Poluição do solo / da água
- ✓ Assoreamento dos cursos hídricos
- ✓ Percolação de chorume e necrochorume



- ✓ Agricultura familiar.
- ✓ Banheiro Ecológico.
- ✓ Áreas de produção sustentável.
- ✓ Práticas tradicionais.
- ✓ Programa Bolsa Floresta.
- ✓ Retirada de resíduos.



DA GESTÃO COM OS IMPACTOS E A SUSTENTABILIDADE

- ✓ Instalação: assegurar a paridade, mapear a heterogeneidade, definir mecanismos de sustentabilidade, propor ações e aplicar instrumentos.
- ✓ Instituída a Política de Recursos Hídricos, porém, não houve a implantação efetiva dos instrumentos de gestão.
- ✓ Não foi elaborado sequer o Plano de Gestão da Bacia.
- ✓ A instalação não significou que o CBH funcionou efetivamente.
- ✓ Assuntos prioritários foram discutidos, porém, poucas deliberações.
- ✓ A atuação dos membros se resume a participação nos eventos formais.





Aumento das ocupações desordenadas + Pólo Industrial



Matas ciliares continuam sendo removidas.



Mais resíduos e efluentes (chorume e necrochorume)



93% presenciaram algum acidente / incidente ambiental.



89% nunca participaram de alguma ação do CBH.



75% acham que a atuação do CBH não é importante



- ✓ O CBH não atingiu a maturidade necessária para deliberar ações que efetivamente mitigassem os impactos .
- ✓ Os membros tiveram vontade política, mas faltou estrutura, apoio e recursos materiais, físicos e financeiros.
- ✓ As mudanças da representatividade foram trocas de posições entre os membros, a rotatividade foi insignificante, causou o desgaste e a desmotivação que contribuíram para a paralisação.



MENSAGEM

“E eu, com minhas obras, lhe mostrarei o caminho...”

(São Tiago)

OBRIGADA!

