



**Encontro Técnico  
AESABESP**

31º Congresso Nacional  
de Saneamento e  
Meio Ambiente

# **Utilização de MABR Para Aumento da Capacidade em efluentes Municipais/Industriais**

Daniel Toniolo

DuPont – Account Manager – Water Solutions

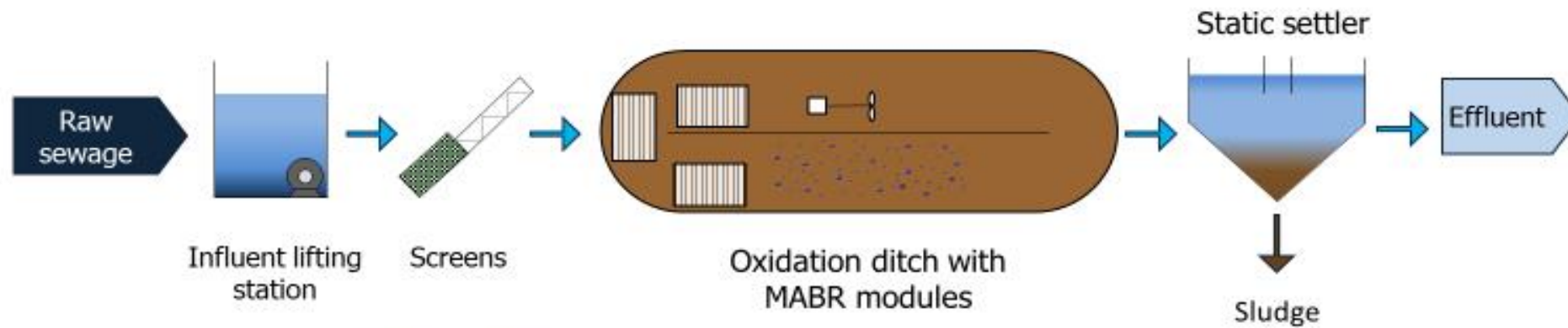
[Daniel.Toniolo@Dupont.com](mailto:Daniel.Toniolo@Dupont.com)

# ACCIONA Miedas - Histórico

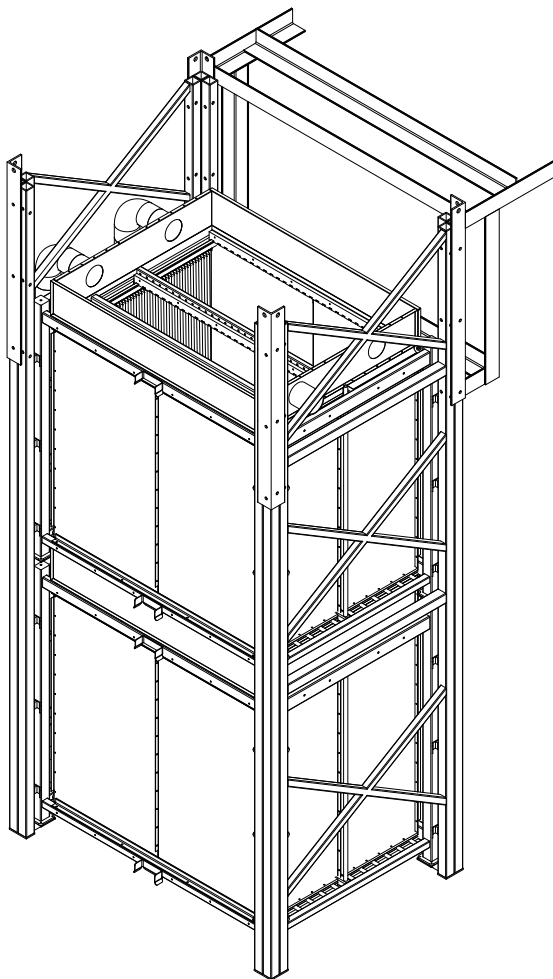


- Acciona opera em mais de 300 plantas ao redor do mundo.
- Miedas , está localizada em Calatayud na Espanha.
- Esse planta recebe esgoto e água residual de uma vinícola local durante a temporada de colheita (Setembro – Dezembro)
- A Demanda na planta aumenta acima da carga projetada durante a temporada de esmagamento do vinho. Seis (6) módulos MABR foram adicionados para aumentar a capacidade em Janeiro de 2018.

# ACCIONA Miedas - OxyFAS



# Aumento de capacidade sem obras civis



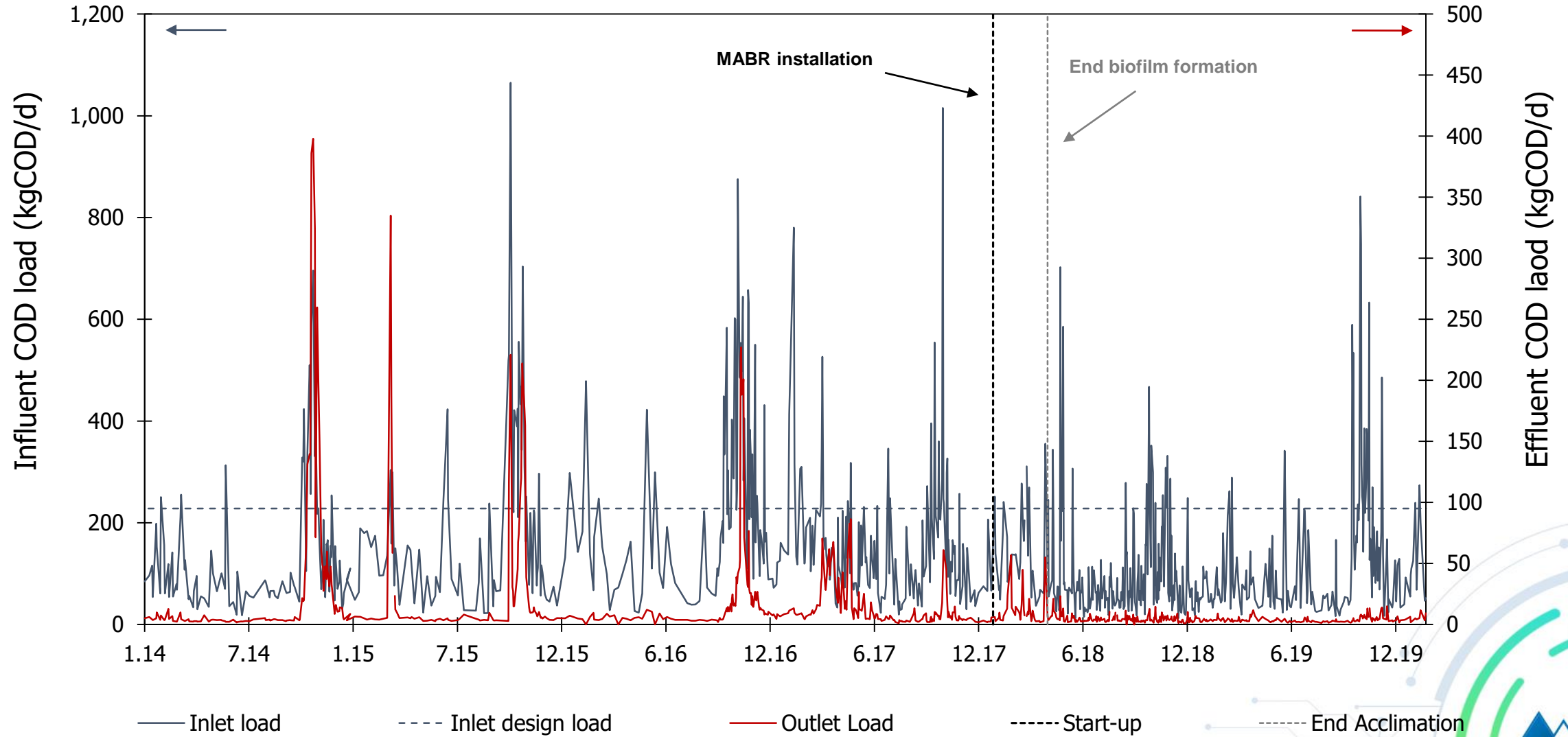
- SEIS (6) módulos GEN 3 foram colocados em 3 torres.
- As torres foram colocadas dentro de tanques e presas às paredes sem ter que esvaziá-los.



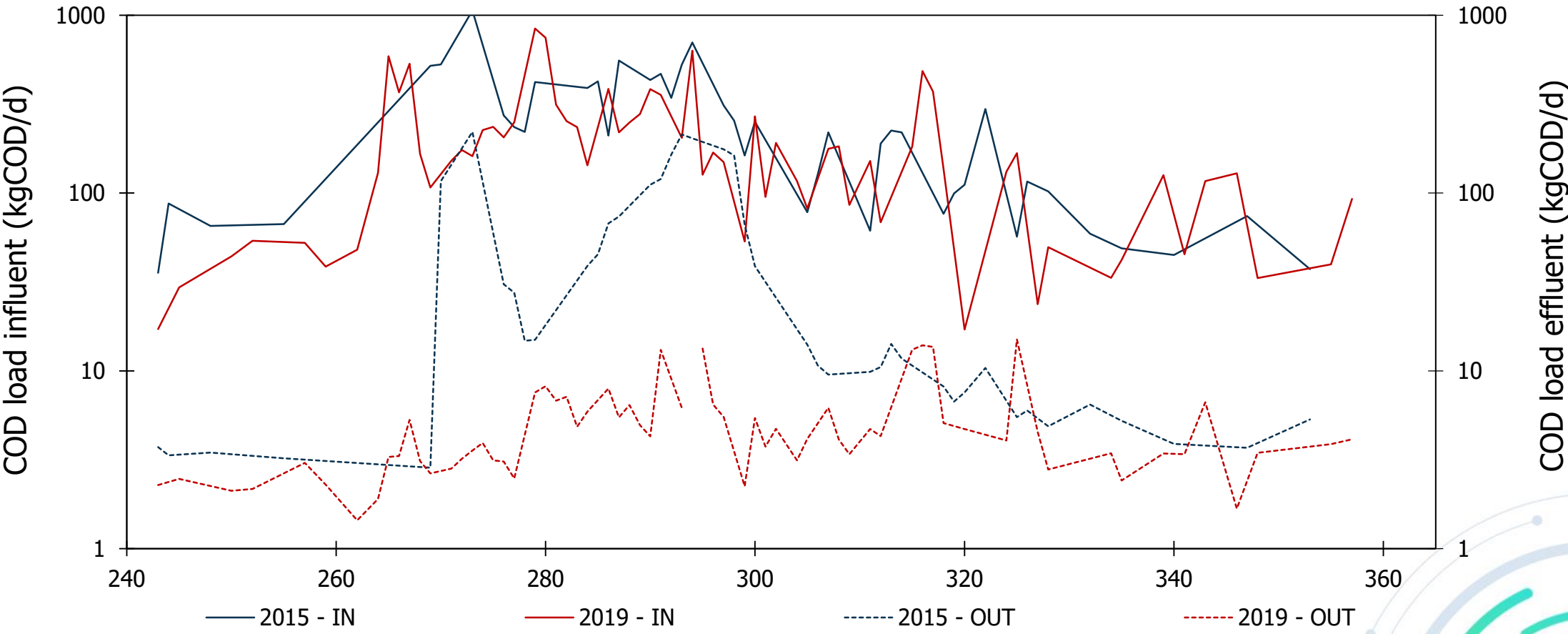
# Aumento de capacidade sem obras civis



# Instalação MABR - Antes e Depois (2014 a 2019)

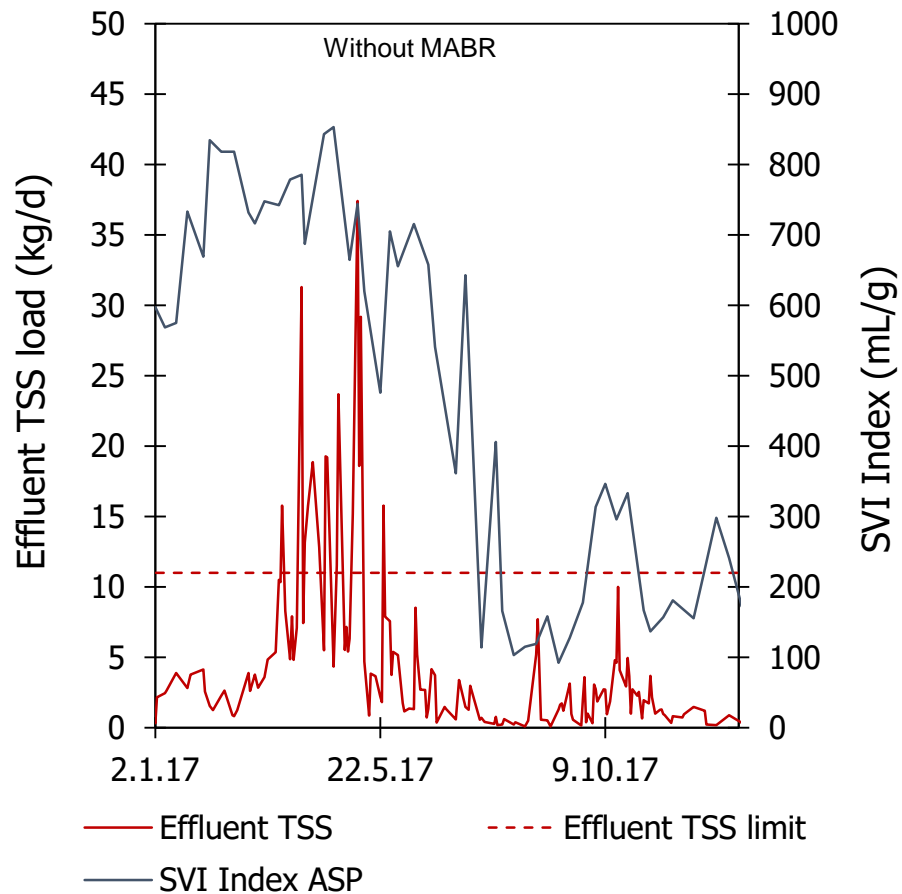


# Fase de colheita – 2015 x 2019

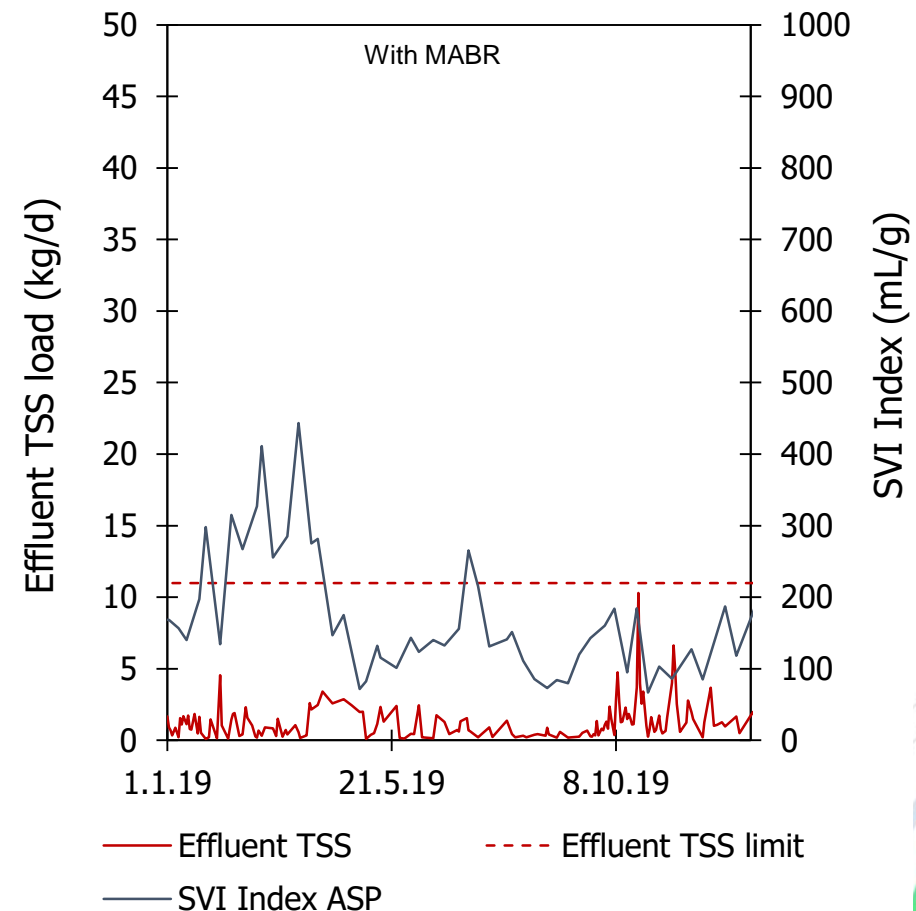


# Adicionando valor : Sedimentação do Lodo

## 2017 – Antes da MABR



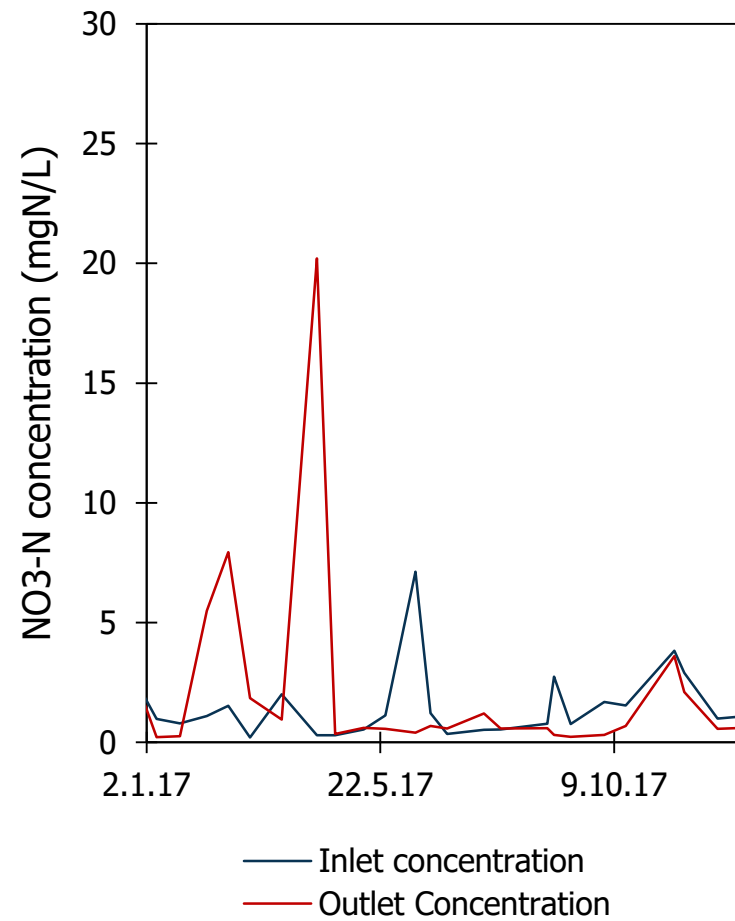
## 2019 – Depois da MABR



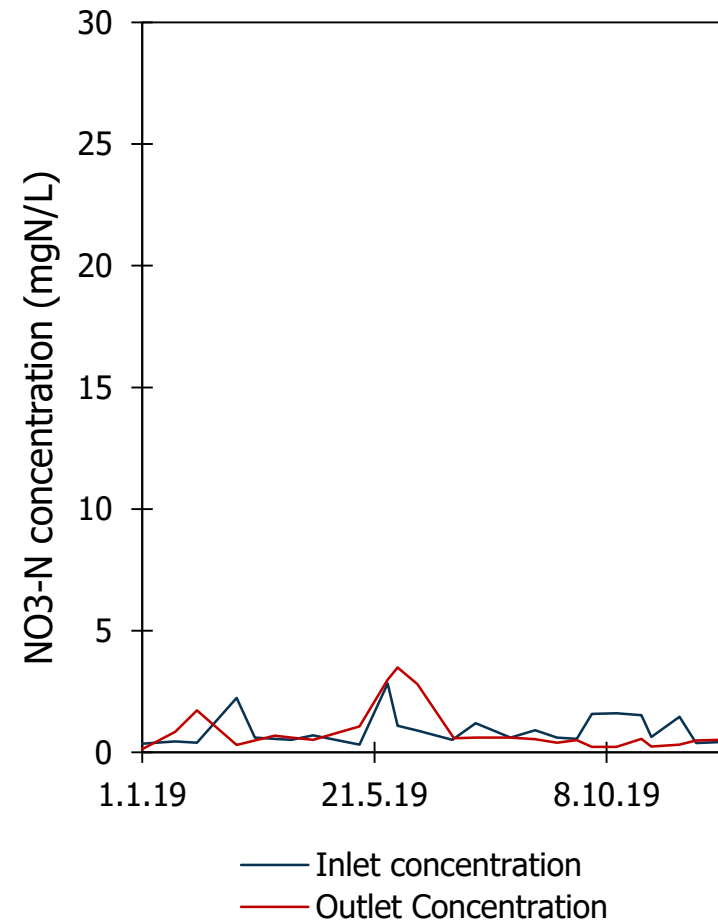


# Adicionando valor : Sedimentação do Lodo

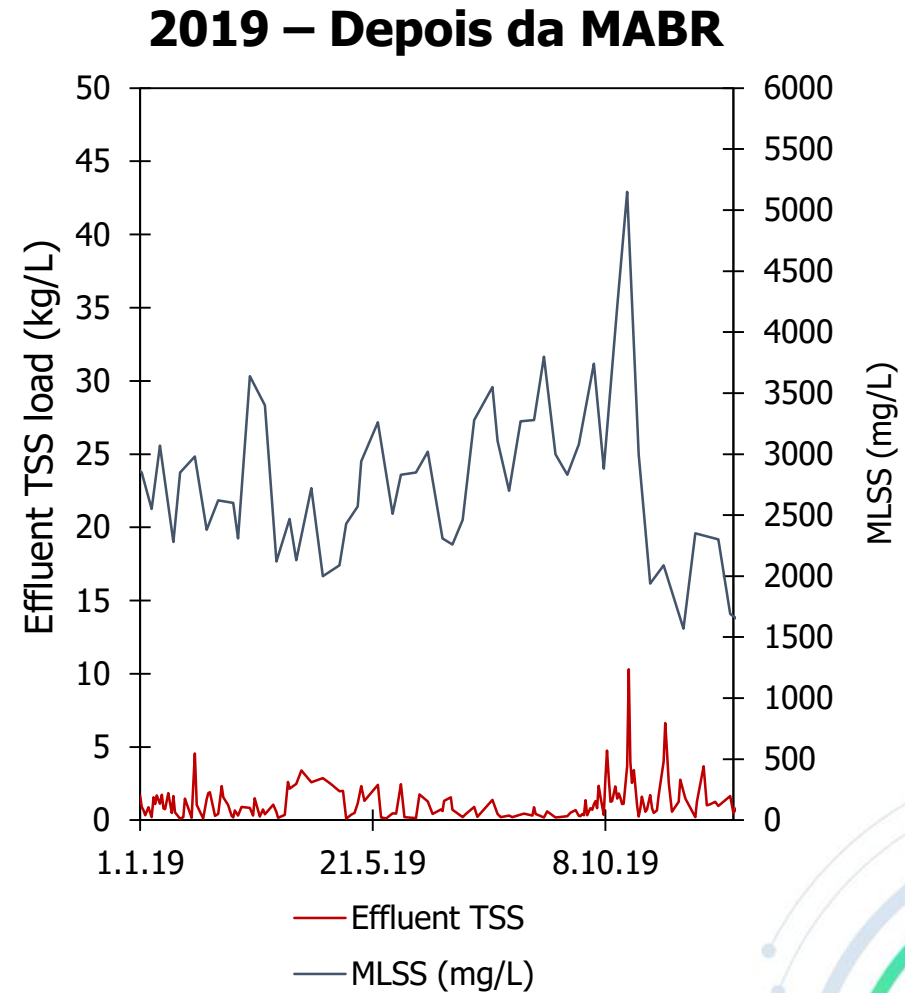
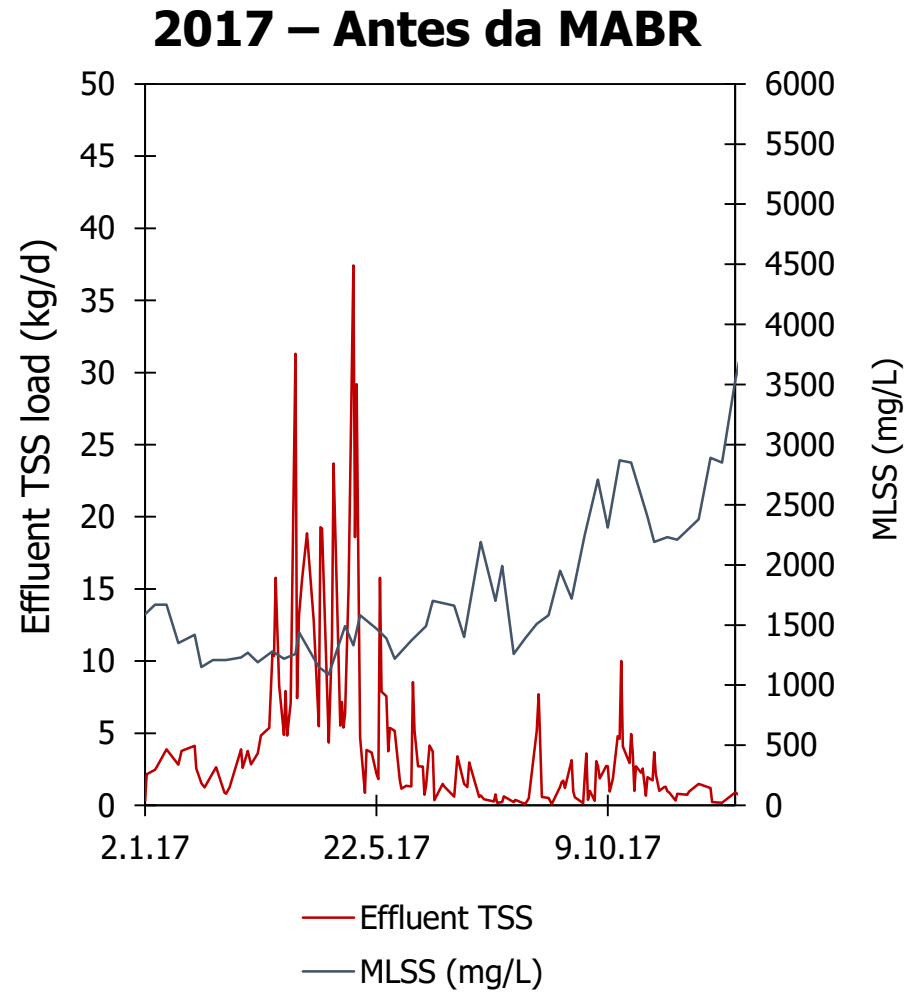
## 2017 – Antes da MABR



## 2019 – Depois da MABR



# Adicionando valor : Sedimentação do Lodo



# OxyMem MABR at Miedes – Sumário

- **3.7 vezes mais carga COD tratada em comparação com a carga do Projeto.**

O pico máximo de carga de COD tratado após a instalação do MABR foi de 841 kgCOD / d.

- **Capacidade de pico aumentada em 2.2**

A capacidade de carga máxima antes da instalação da MABR era de 380 kgCOD/d.

- **Melhor capacidade de sedimentação do lodo**

- **O SVI médio aumentou e diminuiu a pressão sobre os lodos.**

A média de 2017 foi de 470 mL/g, de 2019 foi de 170 mL/g. A concentração de MLSS pode ser aumentada

Capacidade extra de tratamento foi providenciada para lidar com picos de carga.

Planta mais estável, trabalhando suavemente.

**#OxyMem MABR, #>Operaçãoem2anos, #zeroamostrasdespecificação**



Obrigado  
Perguntas e respostas  
Daniel.Toniolo@dupont.com

O X Y M E M  
a DuPont brand

