



# INSTALAÇÃO DE LAVATÓRIOS EM ÁREAS DE VULNERABILIDADE SOCIAL PARA COMBATE AO COVID-19

Julio Cesar Gonçalves Mendes

Darci Rodrigues dos Santos; Francisco de Paula Junior

SABESP – UGR JARDINS - Tel: (13) 98194-3952 e-mail: jgmendes@sabesp.com.br

## 1. Introdução e Objetivos

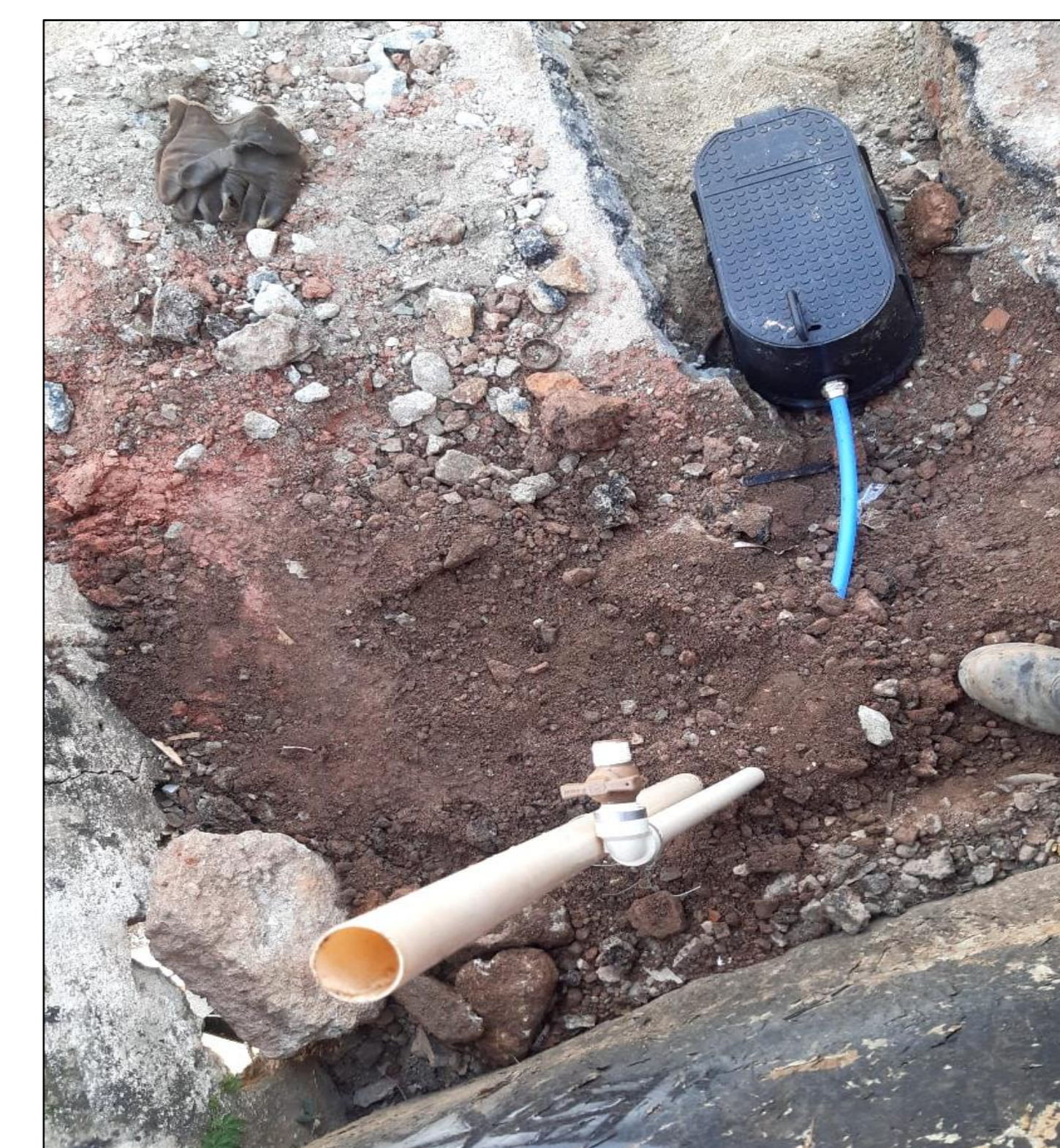
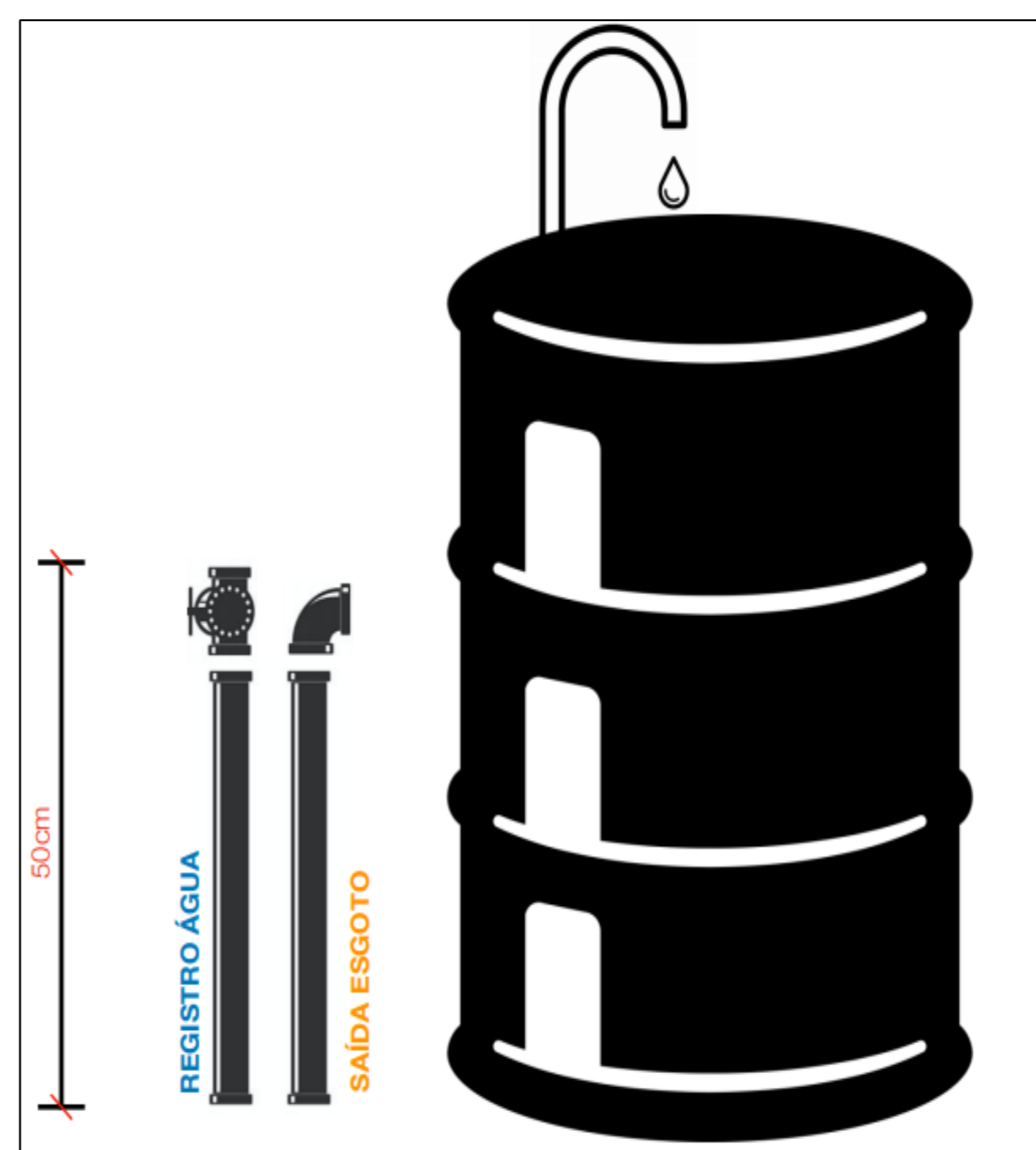
A SABESP teve sempre uma atuação contundente de defesa e apoio aos serviços públicos municipais de saneamento, incentivando e valorizando os gestores públicos, pois reconhece que nos municípios que se manifestam as demandas dos moradores, e é também nos municípios que as políticas públicas se consolidam. A Unidade de Gerenciamento Regional (UGR) Jardins é um setor de departamento dentro da Metropolitana Centro (MC) e tem uma área de 100,7 Km<sup>2</sup>, atende uma população de 1.875.000 habitantes, 1.230.000 fixos e 645.000 flutuantes, contendo 195.637 ligações ativas e 2.258.035,04 metros de redes de distribuição de água. Em relação a áreas de vulnerabilidade social (Comunidades) a UGR jardins contempla ao todo de quinze áreas, totalizando aproximadamente em 1500 ligações de água e esgoto, sendo elas, cinco comunidades já regularizadas e dez irregulares. Tendo em vista, essas áreas de vulnerabilidade social onde à falta de insumos básicos contribui para a proliferação da doença covid-19 (Corona vírus) a UGR jardins em parceria com a Prefeitura Municipal de São Paulo (PMSP) e a ONG Florescer, vem instalando lavatórios para a população de a comunidade executar higienização das mãos a fim de minimizar a proliferação do vírus.

## 2. Metodologia

A ação teve início em abril com a parceria ONG Florescer junto a Sabesp e os líderes comunitários foram essenciais para que pudéssemos planejar onde os lavatórios seriam instalados, sendo o objetivo atender o número máximo da população. A Sabesp junto aos líderes comunitários firmara um compromisso de cuidados com os lavatórios, onde a preservação destes é de responsabilidades dos moradores e fiscalização dos líderes comunitários, e as manutenções responsabilidade da Sabesp, caso tenha necessidade durante todo o período. Esses lavatórios basicamente são compostos por uma ligação de água, esgoto, tambor pia e torneira.

## 3. Resultados e Discussão

Nessa época de pandemia do novo corona vírus, saneamento básico de qualidade se torna cada vez mais essencial, especialmente nas áreas de vulnerabilidade social localizadas nas comunidades de São Paulo. Especialmente que para evitar a proliferação do vírus, além do uso de máscaras e distanciamento social é fundamental a higienização das mãos: Lavar as mãos com água corrente e sabão. Na ausência de saneamento básico nas comunidades resulta em uma curva crescente na estatística de contaminados e mortos pela Covid-19. Com base nesses dados é possível observar que, a maior quantidade de casos e mortes são registradas nas comunidades onde, a vulnerabilidade social é maior, famílias que compõe mais de quatro integrantes dentro de dois comados, casas muito próximas umas às outras e vielas que não há um espaçamento adequado para o distanciamento social. Pensando nisso o projeto foi desenvolvido para ajudar a minimizar os danos, e trazer mais saúde a população. A ação teve início em abril com a parceria ONG Florescer junto a Sabesp e os líderes comunitários foram essenciais para que pudéssemos planejar onde os lavatórios seriam instalados, sendo o objetivo atender o número máximo da população. A Sabesp junto aos líderes comunitários firmara um compromisso de cuidados com os lavatórios, onde a preservação destes é de responsabilidades dos moradores e fiscalização dos líderes comunitários, e as manutenções responsabilidade da Sabesp, caso tenha necessidade durante todo o período. Esses lavatórios basicamente são compostos por uma ligação de água, esgoto, tambor pia e torneira.



## 4. Conclusões

As execuções das ligações foram instaladas próximas da rede de distribuição de água e rede coletora de esgoto, sendo assim contribuindo para o descarte correto para o tratamento de esgoto e água. Com as instalações destes lavatórios as comunidades estão amparadas para a higienização correta com água potável e sabão líquido. A Sabesp orientou os moradores como usar os lavatórios de forma ideal, e higienização das mãos como orienta a Organização Mundial da Saúde (OMS).

## 5. Referências

MINISTÉRIO DA SAÚDE. Corona vírus COVID-19. Disponível em: <https://coronavirus.saude.gov.br/>. Acesso em: 21 maio. 2020.

GOVERNO ESTADO DE SÃO PAULO. Corona vírus COVID-19 em SP. Disponível em: <https://www.seade.gov.br/coronavirus/>. Acesso em: 27 maio.2020

ONG FLORESCER – Disponível em: <https://www.ongflorescer.com.br/>. Acesso em: 27 maio. 2020